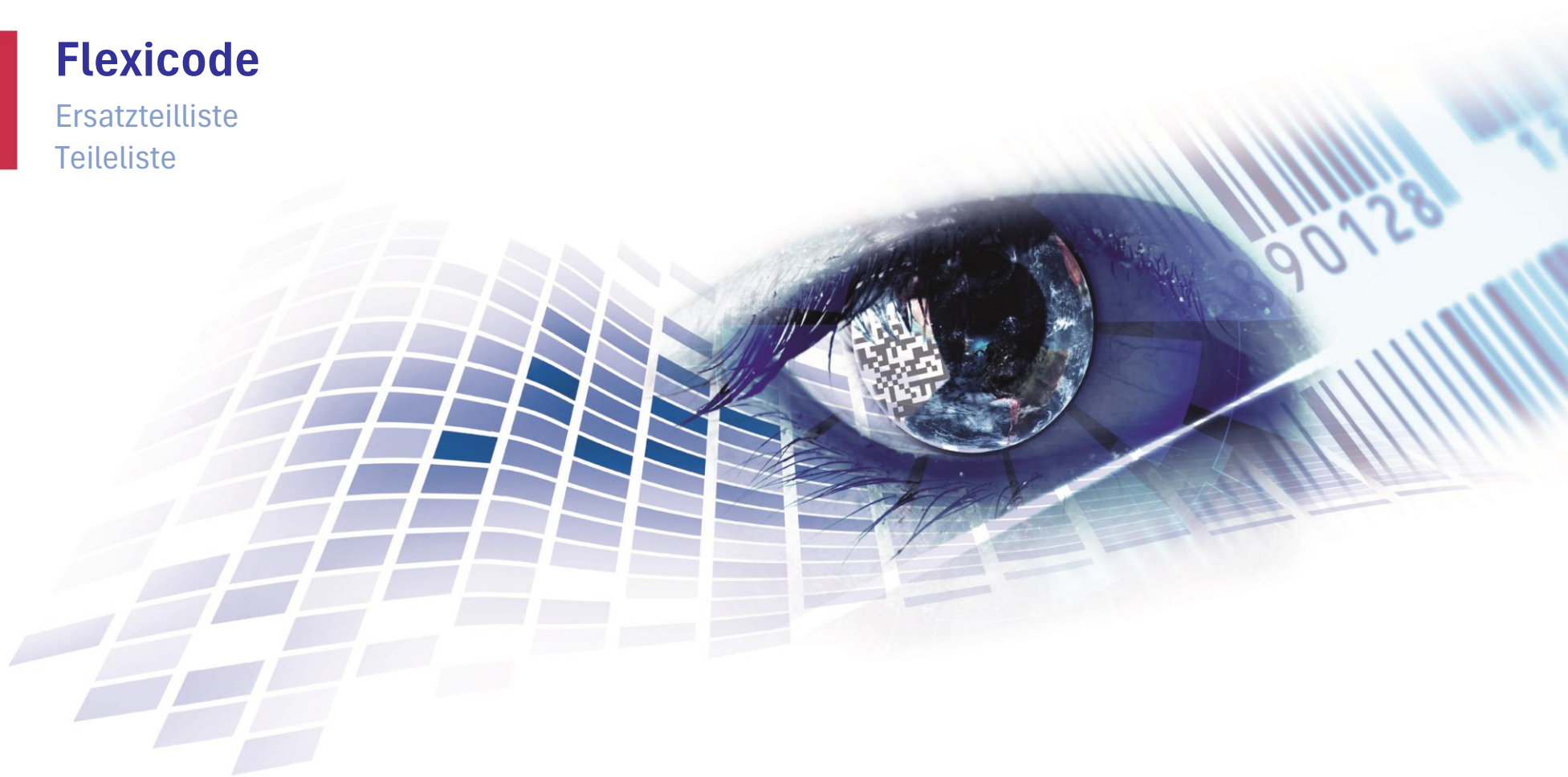


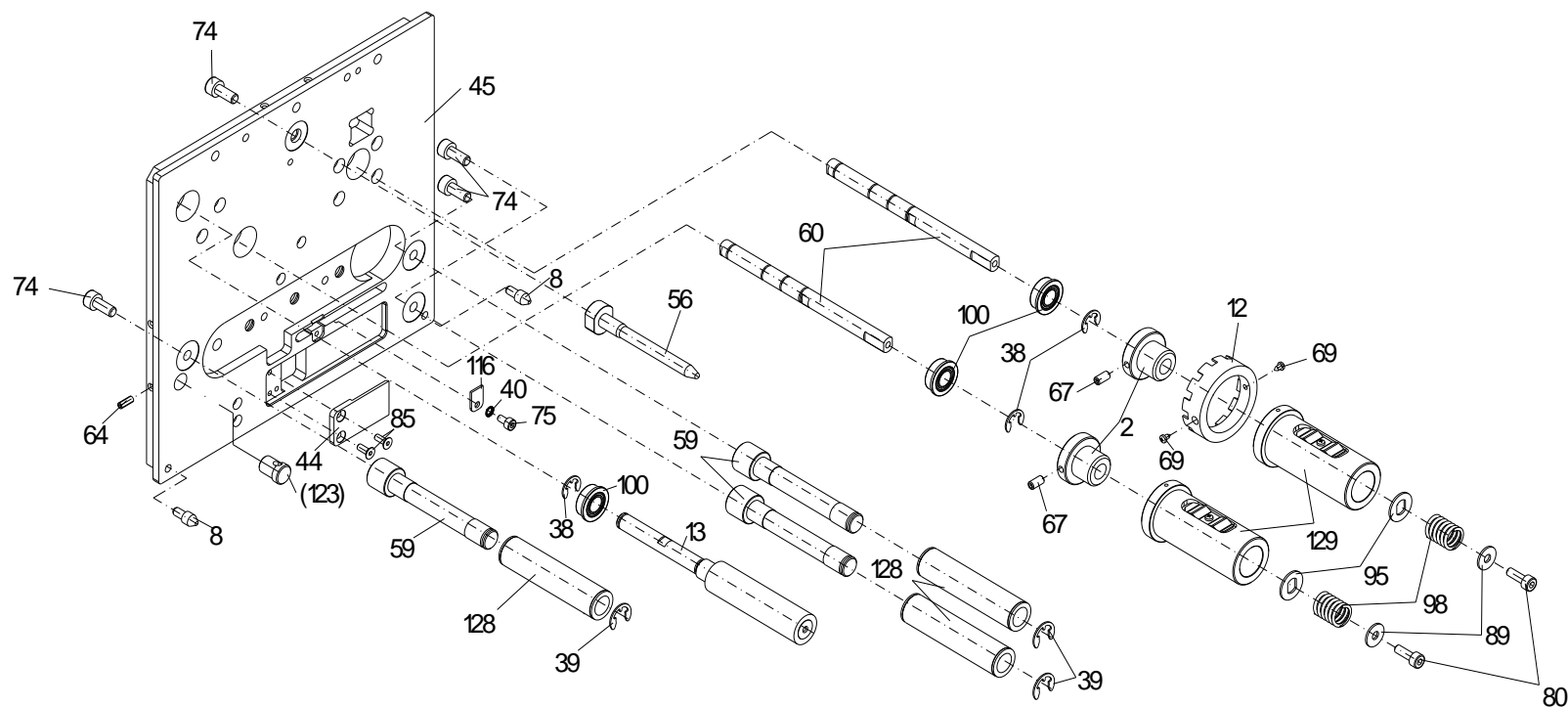
Flexicode

Ersatzteilliste
Teileliste



71.79.600

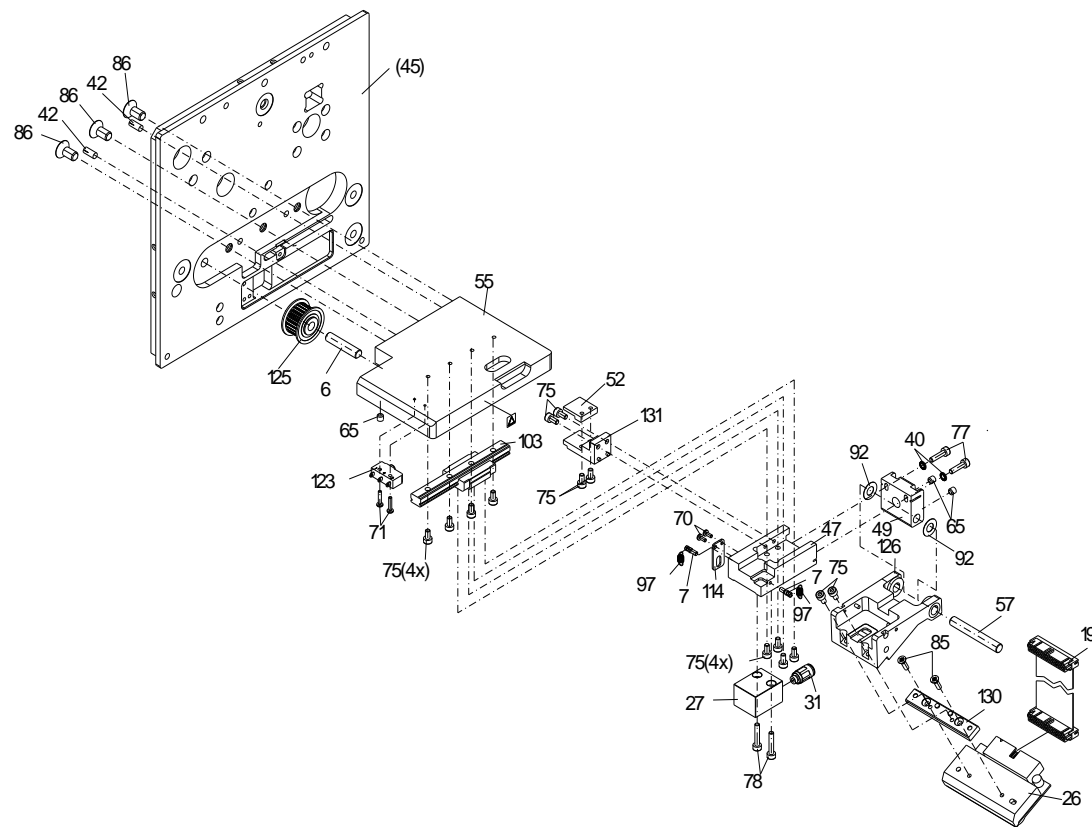
DRUCKMECHANIK FLEXICODE 53-12 RECHTS



Pos. 23 nicht gezeichnet!
Pos. 23 not illustrated!
Pos. 23 pas illustré!
Pos. 23 sin ilustración!

71.79.600

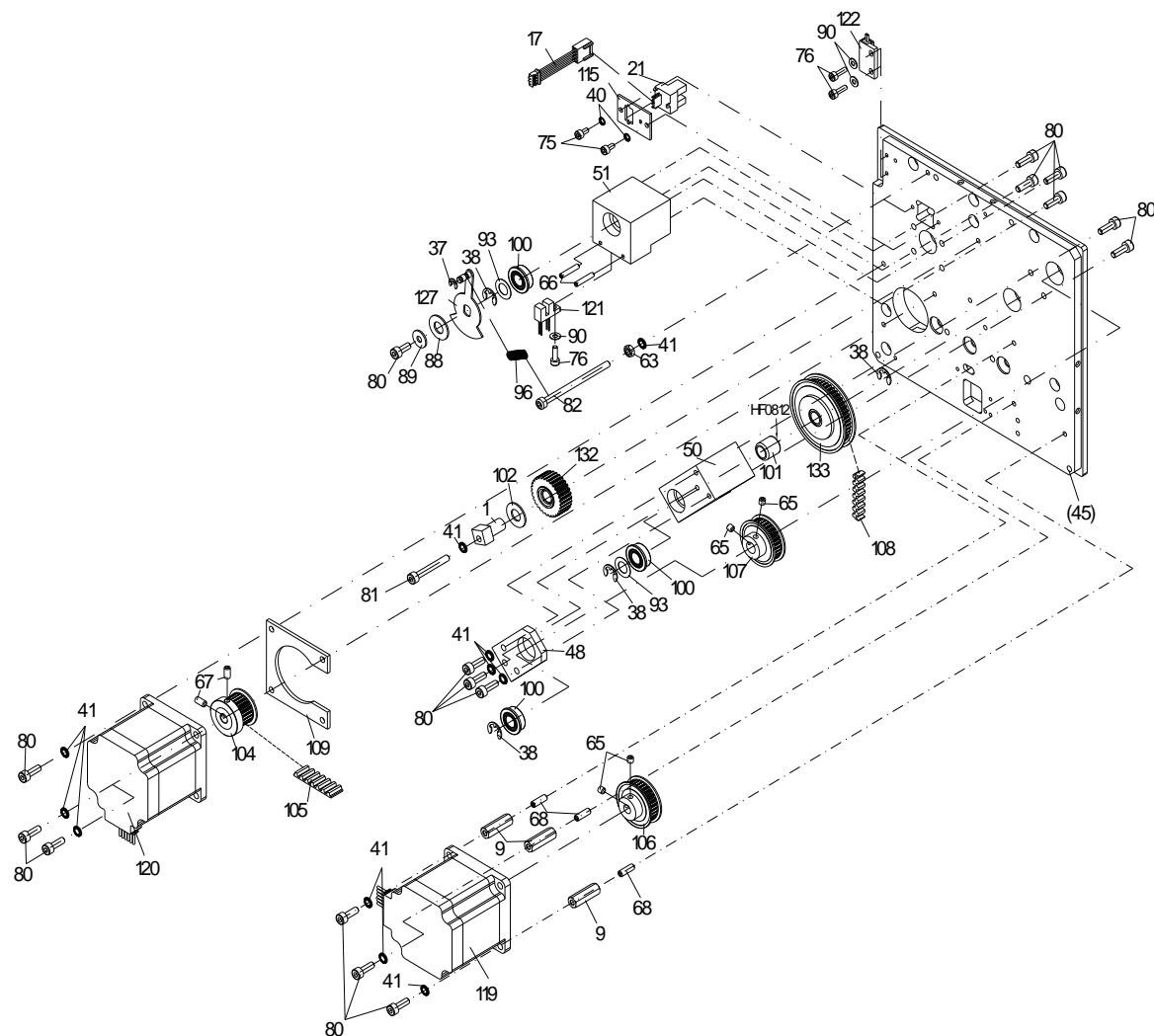
DRUCKMECHANIK FLEXICODE 53-12 RECHTS



Pos. 23 nicht gezeichnet!
Pos. 23 not illustrated!
Pos. 23 pas illustré!
Pos. 23 sin ilustración!

71.79.600

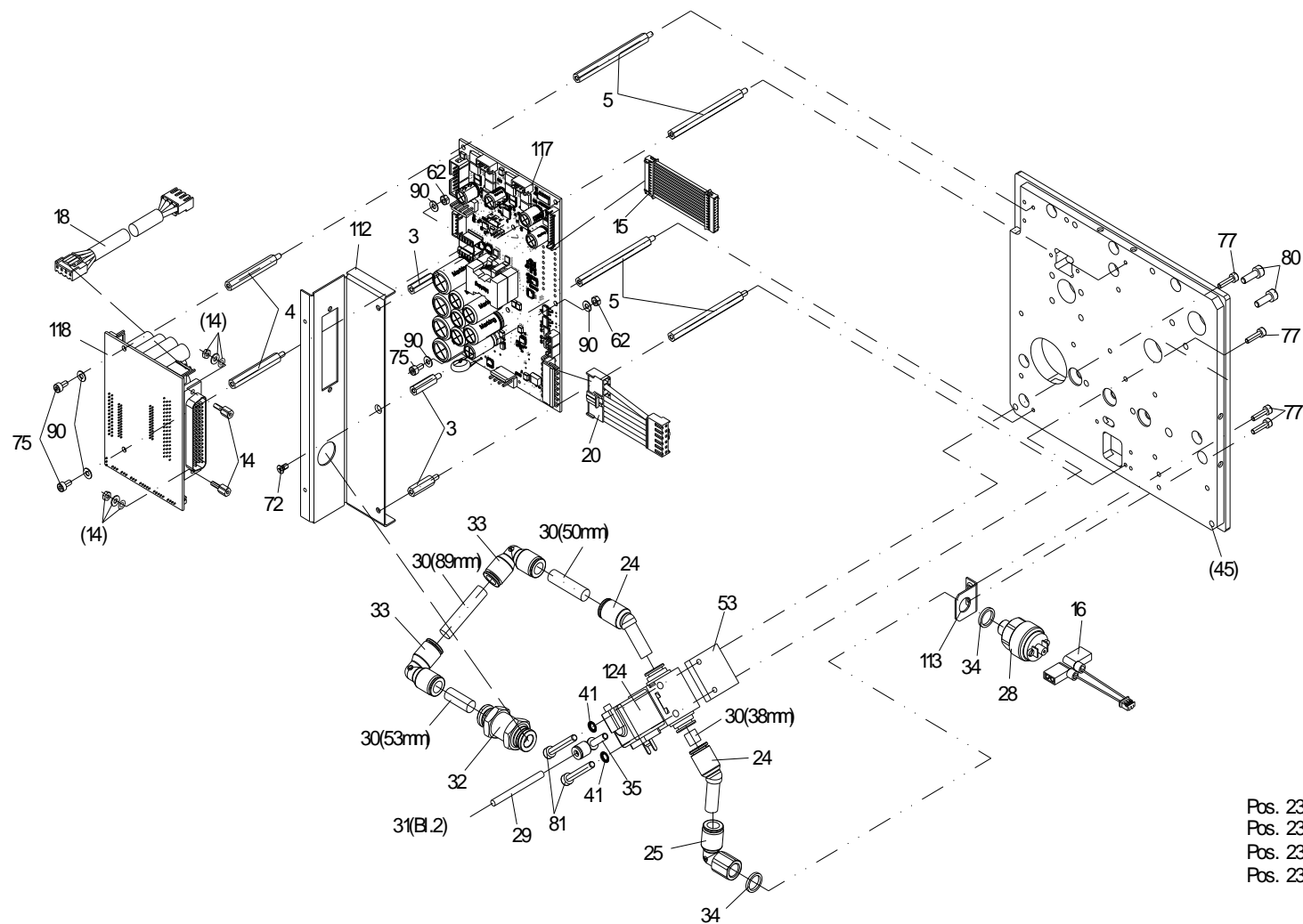
DRUCKMECHANIK FLEXICODE 53-12 RECHTS



Pos. 23 nicht gezeichnet!
 Pos. 23 not illustrated!
 Pos. 23 pas illustré!
 Pos. 23 sin ilustración!

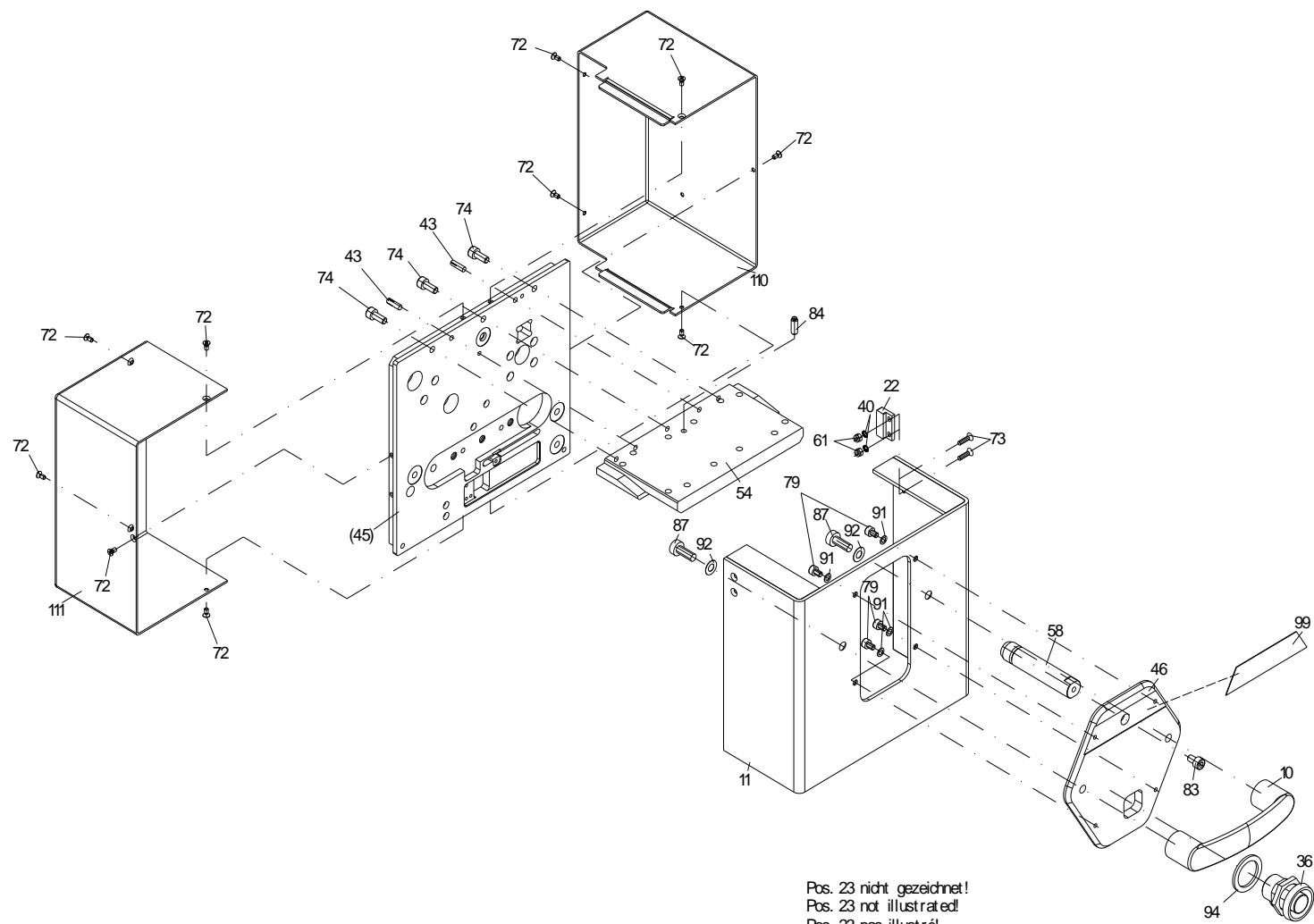
71.79.600

DRUCKMECHANIK FLEXICODE 53-12 RECHTS



71.79.600

DRUCKMECHANIK FLEXICODE 53-12 RECHTS



71.79.600

DRUCKMECHANIK FLEXICODE 53-12 rechts

Pos	Artikelnr.	Bezeichnung1	Bezeichnung2	Menge
1*	10.87.020	Exzenterlager	VARIO/SPE/SPX/VITA/ILS/ILX/FLEXICODE	1
2	10.88.001	Lagerbuchse TCR	SPECTRA/SPE/DPM/SPX/VITA/FLEXICODE/ILX/2xALP	2
3	12.40.318	Abstandsbolzen M3 x 18,3 I/A (10/6)	Messing vernickelt SW 5,5	3
4	12.40.342	Abstandsbolzen M3 x 42 I/A (10/6)	Messing vernickelt SW 5,5	2
5	12.40.362	Abstandsbolzen M3 x 62 I/A (10/6)	Messing vernickelt SW 5,5	4
6	12.57.001	Stift DYNACODE/FLEXICODE		1
7	12.57.015	Federpfeiler DYNACODE 4x/FLEXICODE 2x		2
8	12.79.001	Zentrierstift FLEXICODE 2x		2
9	12.88.410	Abstandsbolzen M4 x 22,3 I/I (10/10)	Messing vernickelt SW 7,0	3
10	16.79.005	Griff sw FLEXICODE/ILX		1
11	16.79.105	Abdeckhaube FLEXICODE 53	Polycarbonat 3mm UV grey 2760	1
12	16.88.055	Schaltrolle	SPECTRA/SPE/DPM/VARIO/SPX/VITA/FLEXICODE/ALP	1
13*	18.79.100	Zugwalze FLEXICODE 53		1
14	25.04.100	SUB-D Befestigungssatz UNC4-40		1
15	28.79.010	Verbindungskabel Motorsignal CPU/VA	2x FLEXICODE/1x SPECTRA II	1
16	28.79.024	Verbindungsk. Druckschalter FLEXICODE		1
17	28.79.045	Verbk. Encoder/Verteilerplatine	FLEXICODE/SPECTRA II	1
18	28.79.050	Verbk. Leistungselektronik/Verteilerplatine	FLEXICODE/SPECTRA II Optimierung	1
19*	28.79.055	Druckkopfkabel Signal FLEXICODE 53		1
20	28.79.060	Verbk. Leistungsel. 24V / VP FLEXICODE		1
21	31.03.035	Gabellichtschranke Optek OPB950Z		1
22	31.03.220	Magnet f. Reedsensor mit Schraub-Befest.	M04 Gehäuse schwarz !	1
23	35.01.002	Kabelbinder 100 x 2,5mm natur		5
24	36.12.401	Winkel - Steckverbindung 45° 8mm	1x Hülse / 1x Steckanschluss	2
25	36.13.401	L - Steckverschraubung 8mm / Innengew G1/8	1x Steckanschluss 8mm / 1x Innengew. G1/8	1
26*	37.04.0535	Thermodruckkopf 53-12	DYNACODE + II / FLEXICODE	1

*empfohlenes Ersatzteil

71.79.600

DRUCKMECHANIK FLEXICODE 53-12 rechts

Pos	Artikelnr.	Bezeichnung1	Bezeichnung2	Menge
27*	37.67.001	Kurzhubzylinder	DPM III/DYNACODE/FLEXICODE/DPM IV	1
28*	37.67.002	Druckschalter DPM III/DYNACODE/FLEXICODE		1
29*	37.67.025	Pneumatikschlauch 4mm	Meterware	0,25m
30*	37.67.026	Pneumatikschlauch 8mm	Meterware	0,23m
31	37.67.030	Gerade Steckverschraubung 4mm / M5	DYNACODE/FLEXICODE/4x APX	1
32	37.67.042	Schottverschraubung 8mm DPM III/FLEXIC.		1
33	37.67.066	Winkel - Steckverbindung 8mm	APX/DPM III/2x FLEXICODE	2
34*	37.67.075	Dichtring POM 1/8 10,2 x 13,4 x 1mm	DPM III / DYNACODE / FLEXICODE	2
35	37.67.089	L - Steckverbindung 4mm	1x Hülse / 1x Steckanschluss	1
36	37.79.020	Schnappverschluss FLEXICODE		1
37	40.01.003V	Wellensicherung A2 rostfrei 3,2mm DIN6799	BZ-Sicherung magaziniert	1
38	40.01.006V	Wellensicherung A2 rostfrei 6mm DIN6799	BZ-Sicherung magaziniert	7
39	40.01.007V	Wellensicherung A2 rostfrei 7mm DIN6799		3
40	41.03.003V	Schnorr-Sicherung M3 S-A2 rostfrei		7
41	41.03.004V	Schnorr-Sicherung M4 S-A2 rostfrei		13
42	42.13.410V	Passkerbstift A2 rostfrei 4 x 10 S2 DIN1472		2
43	42.13.414V	Passkerbstift A2 rostfrei 4 x 14 S2 DIN1472		2
44	45.57.080	Abdeckung DYNACODE/FLEXICODE		1
45	45.79.001	Trägerplatte FLEXICODE rechts		1
46	45.79.015	Griffplatte FLEXICODE rechts		1
47	45.79.020	Führungswagen FLEXICODE rechts		1
48	45.79.040	Gegenlager FLEXICODE		1
49	45.79.045	Stellstück FLEXICODE		1
50	45.79.050	Lager f. TCR-Aufwicklung FLEXICODE		1
51	45.79.055	Lager f. TCR-Abwicklung FLEXICODE		1
52	45.79.060	Riemenklemmstück FLEXICODE		1

*empfohlenes Ersatzteil

71.79.600

DRUCKMECHANIK FLEXICODE 53-12 rechts

Pos	Artikelnr.	Bezeichnung1	Bezeichnung2	Menge
53	45.79.085	Halter für Ventil FLEXICODE		1
54	45.79.105	Deckplatte FLEXICODE 53		1
55	45.79.110	Lagerplatte FLEXICODE 53 rechts		1
56	46.57.100	Zentrierpfeiler	3x DYNACODE 53/1x FLEXICODE/2x ILX	1
57	46.79.030	Druckkopfwelle FLEXICODE		1
58	46.79.105	Zentrierhülse FLEXICODE 53		1
59	46.79.115	Lagerpfeiler FLEXICODE 53 3x	DPM IV 53 1x	3
60	46.79.120	TCR Auf-/Abwickelwelle FLEXICODE 53 2x		2
61	47.03.003V	6kt-Mutter A2 rostfrei M3 (Stopp) DIN985		2
62	47.04.001V	6kt-Mutter A2 rostfrei M3 DIN934		2
63	47.05.001V	6kt-Mutter A2 rostfrei M4 DIN934		1
64	48.09.308V	GST mit Spitze A2 rostfrei M3 x 8 DIN914		1
65	48.10.005V	GST A2 rostfrei M4 x 4 DIN913		7
66	48.10.006	GST VZ M3 x 16 DIN913		2
67	48.10.408V	GST A2 rostfrei M4 x 8 DIN913		4
68	48.10.412V	GST A2 rostfrei M4 x 12 DIN913		3
69	48.13.212	EJOT PT Schraube VZ KA 22 x 4,5 WN1412 H		2
70	48.14.105V	X-SL LK A2 rostfrei M2 x 5 DIN7985		2
71	48.14.110V	X-SL LK A2 rostfrei M2 x 10 DIN7985		2
72	48.15.003V	X-SL SK A2 rostfrei M3 x 6 DIN965		11
73	48.15.310V	X-SL SK A2 rostfrei M3 x 10 DIN965		2
74	48.16.006V	Inbus A2 rostfrei M5 x 12 DIN912		7
75	48.16.306V	Inbus A2 rostfrei M3 x 6 DIN912		20
76	48.16.310V	Inbus A2 rostfrei M3 x 10 DIN912		3
77	48.16.312V	Inbus A2 rostfrei M3 x 12 DIN912		6
78	48.16.316V	Inbus A2 rostfrei M3 x 16 DIN912		2

*empfohlenes Ersatzteil

71.79.600

DRUCKMECHANIK FLEXICODE 53-12 rechts

Pos	Artikelnr.	Bezeichnung1	Bezeichnung2	Menge
79	48.16.406V	Inbus A2 rostfrei M4 x 6 DIN912		4
80	48.16.412V	Inbus A2 rostfrei M4 x 12 DIN912		18
81	48.16.430V	Inbus A2 rostfrei M4 x 30 DIN912		3
82	48.16.460V	Inbus A2 rostfrei M4 x 60 DIN912		1
83	48.16.508V	Inbus A2 rostfrei M5 x 8 DIN912		1
84	48.18.004	Federndes Druckstück M5, Innensechskant	Niro, Kugel, verstärkte Federkraft	1
85	48.19.308V	SK Inbus rostfrei A2 M3 x 8 DIN7991		4
86	48.19.612V	SK Inbus rostfrei A2 M6 x 12 DIN7991		3
87	48.20.616V	Inbus A2 rostfrei M6 x 16 DIN7984	mit niedrigem Kopf	2
88	50.01.012	U-Scheibe A2 rostfrei 18 x 8,15 x 1,0		1
89	50.01.046V	U-Scheibe A2 rostfrei M4 DIN9021		3
90	50.01.057V	U-Scheibe A2 rostfrei 3,2 DIN125A		8
91	50.01.068	U-Scheibe A2 rostfrei 7 x 4,1 x 0,2		4
92	50.50.602	Passscheibe 6 x 12 x 0,2 DIN988		4
93	50.50.802	Passscheibe 8 x 14 x 0,2 DIN988		2
94	50.52.201	Passscheibe 22 x 30 x 0,1 DIN988		1
95*	50.88.001	Mitnehmerscheibe SPECTRA/SPE/SPX/	DPMIII/VARIO II/VITA/ILS/FLEXICODE/DPM IV/2x ALP	2
96*	52.55.010	Zugfeder 1.4310 d=0,4 De=5,6 Lo=19,5		1
97*	52.57.020	Zugfeder DYNACODE/FLEXICODE		2
98*	52.88.005	Druckfeder	SPECTRA/DPM/SPE/VARIO/SPX/VITA/FLEXICODE/ALP	2
99	55.79.001	Schriftzug "Valentin"		1
100*	57.01.007	Rillenkugellager SF 688-2Z		6
101*	57.01.015	Hülsenfreilauf HF 0812		1
102*	57.02.029	IGLIDUR G Anlaufscheibe GTM-0818-010		1
103*	57.79.045	Profilschienenführung FLEXICODE	HIWIN	1
104	59.57.005	Zahnriemenrad DYNACODE/FLEXICODE		1

*empfohlenes Ersatzteil

71.79.600

DRUCKMECHANIK FLEXICODE 53-12 rechts

Pos	Artikelnr.	Bezeichnung1	Bezeichnung2	Menge
105*	59.79.285	Zahnriemen 100S3M285NG (95Z) FLEXICODE		1
106	59.88.031	Zahnriemenrad 30S3M d=6.35 / b=7	SPECTRA/SPE/SPX/VITA II/DYNAC./FLEXIC./DUO.	1
107	59.88.032	Zahnriemenrad 30S3M d=8 / b=7	SPECTRA/SPE/SPX/VITA/FLEXICODE/ALP	1
108*	59.88.406	Zahnriemen 60DS3M405NG(135Z)	SPECTRA KCE + SPE Opt./VITA/FLEXICODE	1
109	67.57.030	Zwischenblech DYNACODE/FLEXICODE		1
110	67.79.005	Deckel hinten hoch FLEXICODE		1
111	67.79.010	Deckel hinten niedrig FLEXICODE		1
112	67.79.015	Anschlussblech FLEXICODE		1
113	67.79.035	Haltewinkel FLEXICODE		1
114	67.79.040	Anschlagblech FLEXICODE		1
115	67.79.050	Halter für Lichtschranke	FLEXICODE/SPECTRA II/LPM II/SPE II	1
116	67.79.055	Klemmblech FLEXICODE		1
117*	70.39.402	Leistungselektronik SH3 Basis TRINAMIC Rev.A	FLEXICODE	1
118*	70.79.005	Verteilerpl. Leistungs-EI kpl. FLEXICODE		1
119	71.79.001	Schrittmotor TCR kpl. FLEXICODE		1
120	71.79.005	Schrittmotor Vorschub kpl. FLEXICODE		1
121	71.79.010	Lichtschranke TCR Rück/Stopp FLEXICODE		1
122	71.79.013	Reedsensor kpl. FLEXICODE		1
123*	71.79.016	Endschalter kpl. FLEXICODE		1
124*	71.79.020	Ventil kpl. FLEXICODE / DPM IV		1
125	72.57.001	Zahnriemenrad kpl. DYNACODE/FLEXICODE		1
126	72.79.030	Druckkopfhalter kpl. FLEXICODE		1
127	72.79.045	Rückzugblech kpl. FLEXIC./SPECTRA II/LPM II/SPE II		1
128*	72.79.110	Umlenkrolle kpl. FLEXICODE 53 3x/DPM IV 53 1x		3
129*	72.79.125	TCR Auf-/Abwickelrolle kpl. FLEXI 53 2x	DPM IV 53 2x	2
130	72.79.140	Druckkopfleiste kpl. FLEXICODE 53		1

*empfohlenes Ersatzteil

71.79.600

DRUCKMECHANIK FLEXICODE 53-12 rechts

Pos	Artikelnr.	Bezeichnung1	Bezeichnung2	Menge
131	72.79.150	Riemenhalter kpl. FLEXICODE 53		1
132*	72.87.034	Zahnriemenrad kpl.	SPE/SPX/FLEXICODE/ILX 10X	1
133*	72.88.048	Zahnriemenrad kpl.	SPECTRA/SPE/2x VARIO/SPX/VITA/FLEXICODE/ILX/ALP re	1

*empfohlenes Ersatzteil

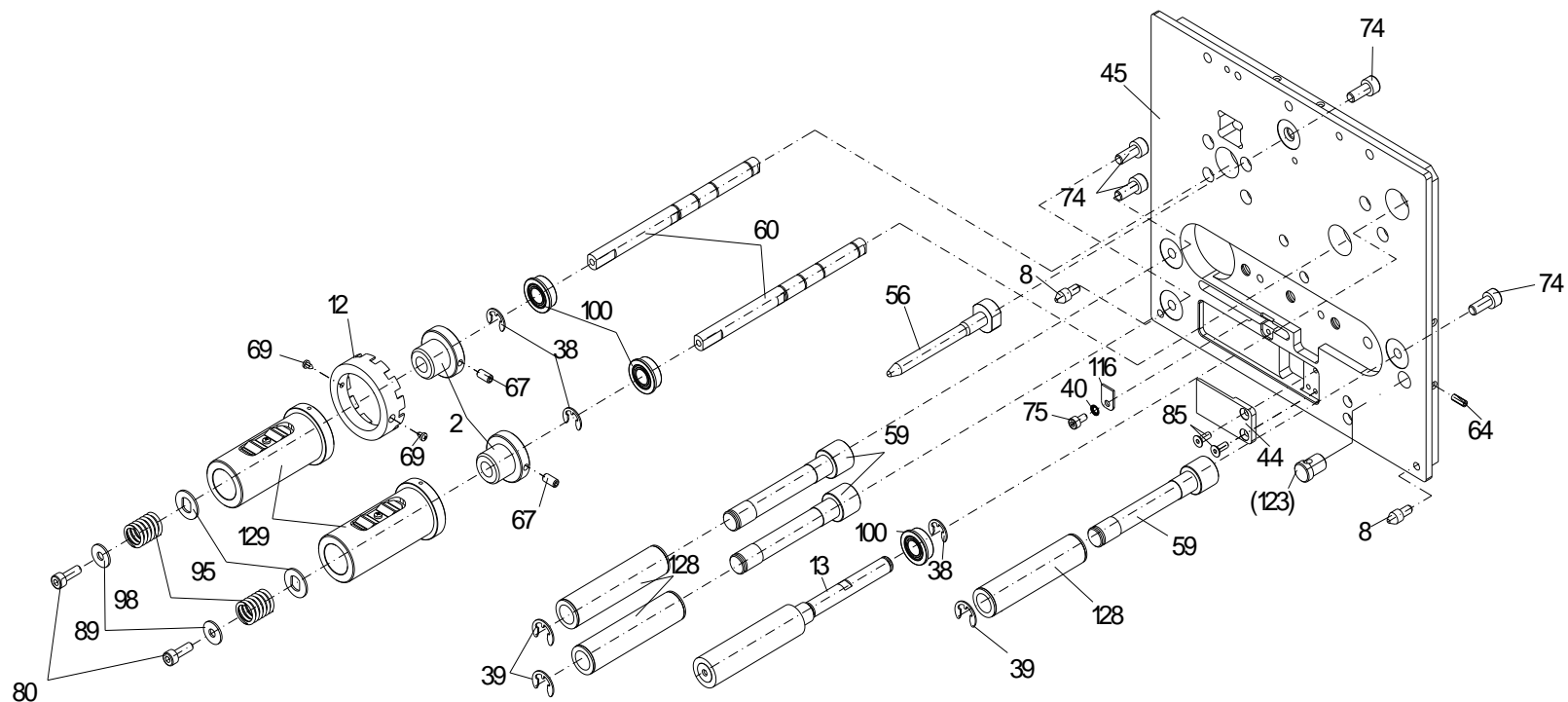
Änderungen und Irrtum vorbehalten

Flexicode: 10.2024

12 / 45

71.79.650

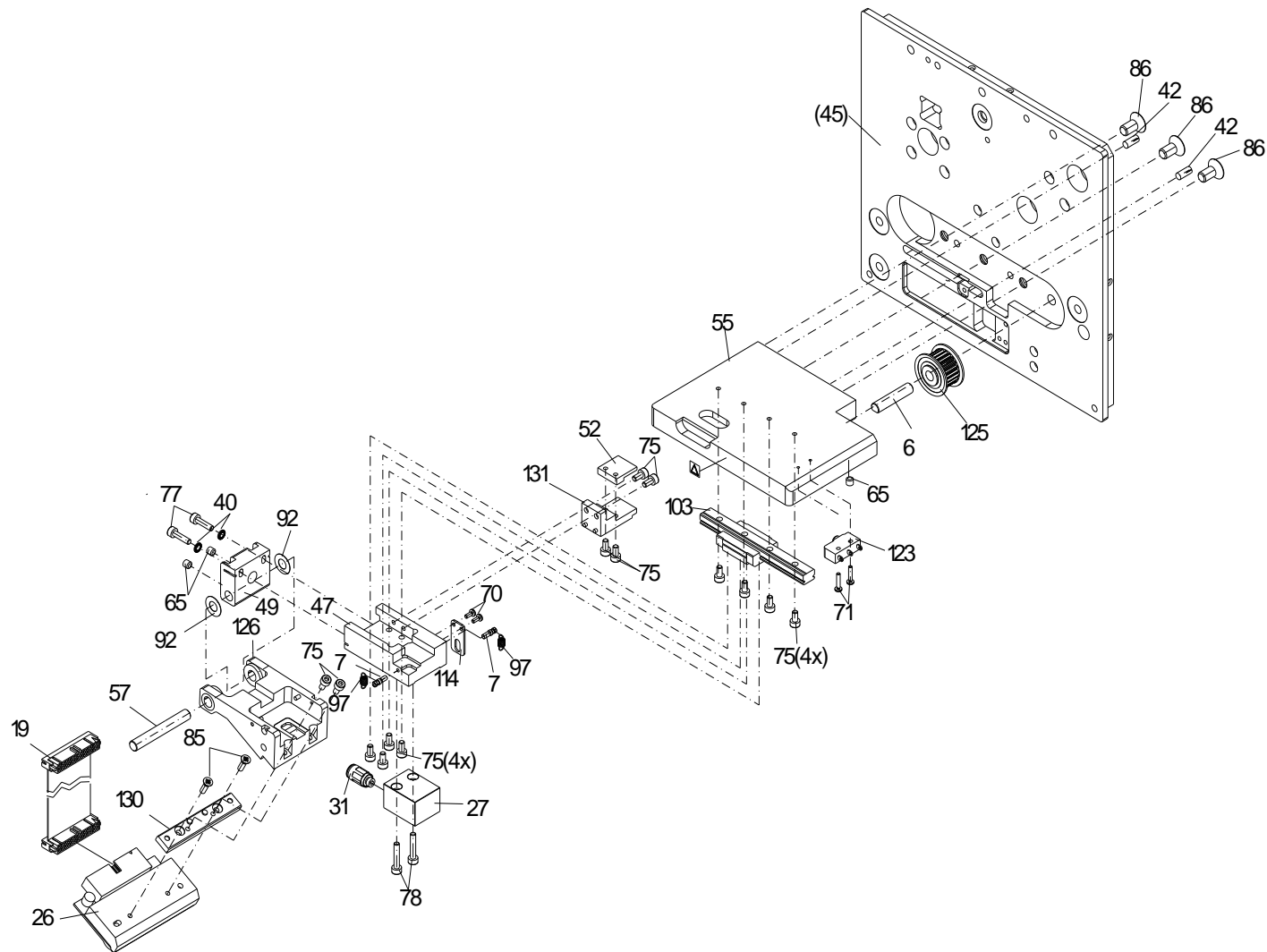
DRUCKMECHANIK FLEXICODE 53-12 LINKS



Pos. 23 nicht gezeichnet!
Pos. 23 not illustrated!
Pos. 23 pas illustré!
Pos. 23 sin ilustración!

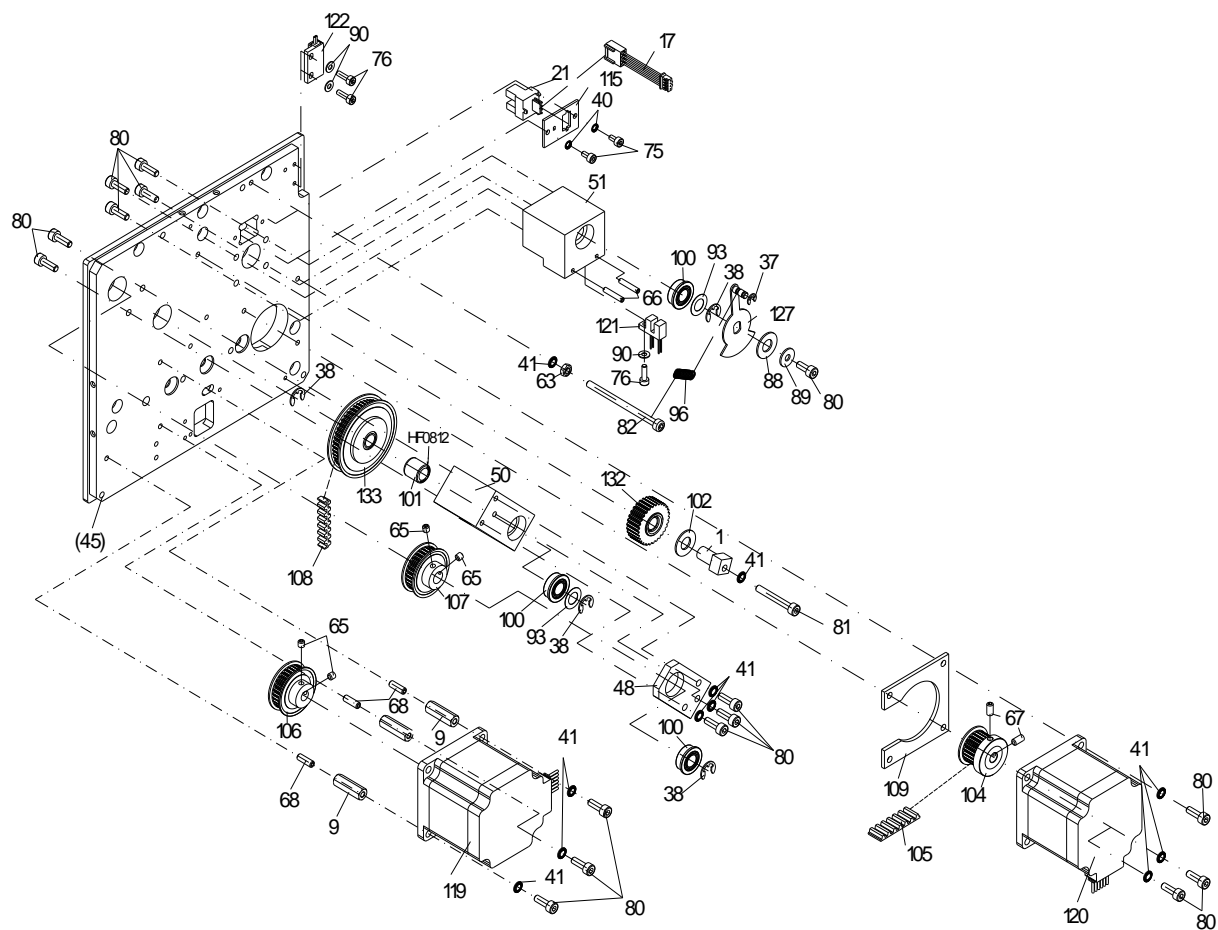
71.79.650

DRUCKMECHANIK FLEXICODE 53-12 LINKS



71.79.650

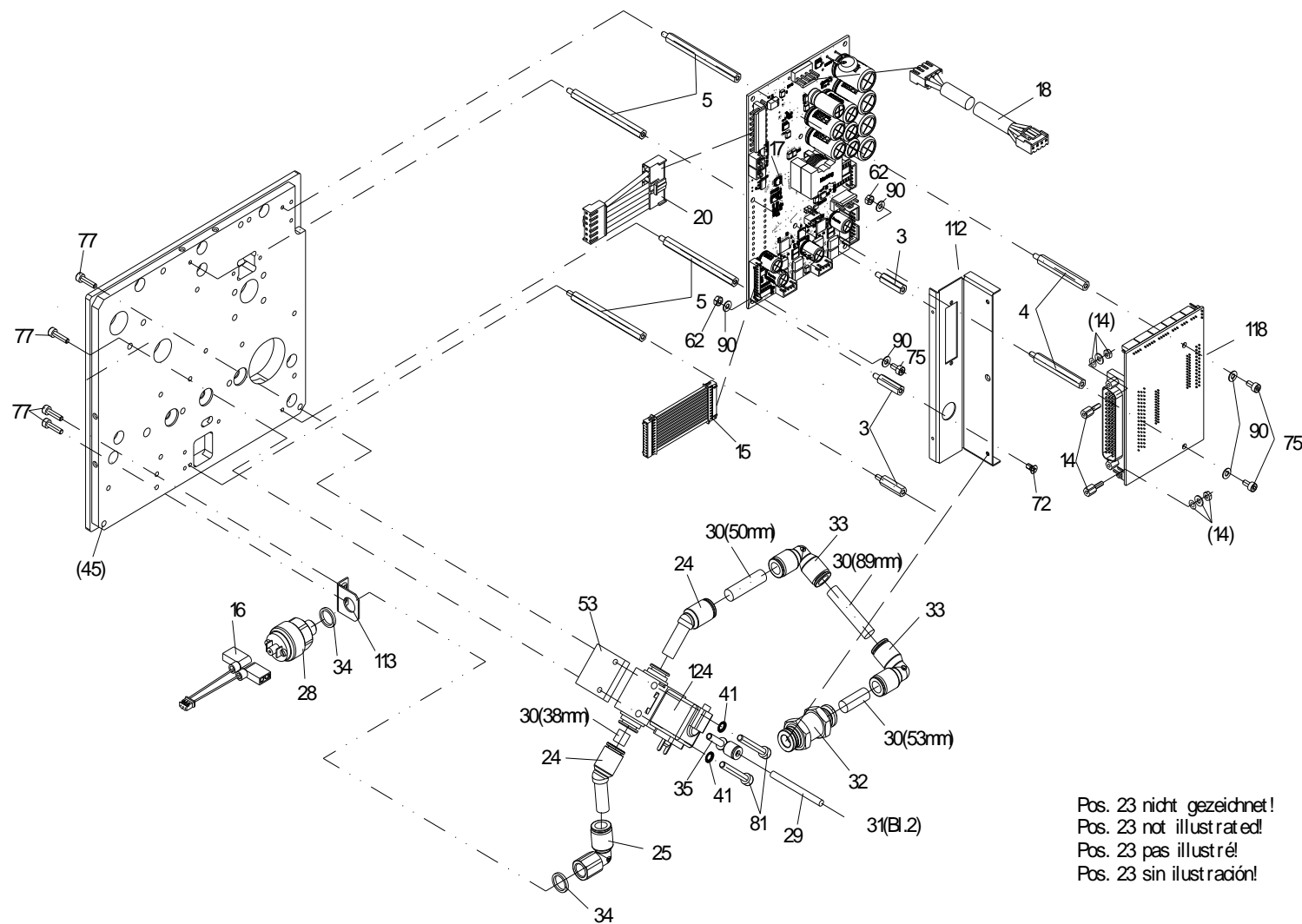
DRUCKMECHANIK FLEXICODE 53-12 LINKS



Pos. 23 nicht gezeichnet!
 Pos. 23 not illustrated!
 Pos. 23 pas illustré!
 Pos. 23 sin ilustración!

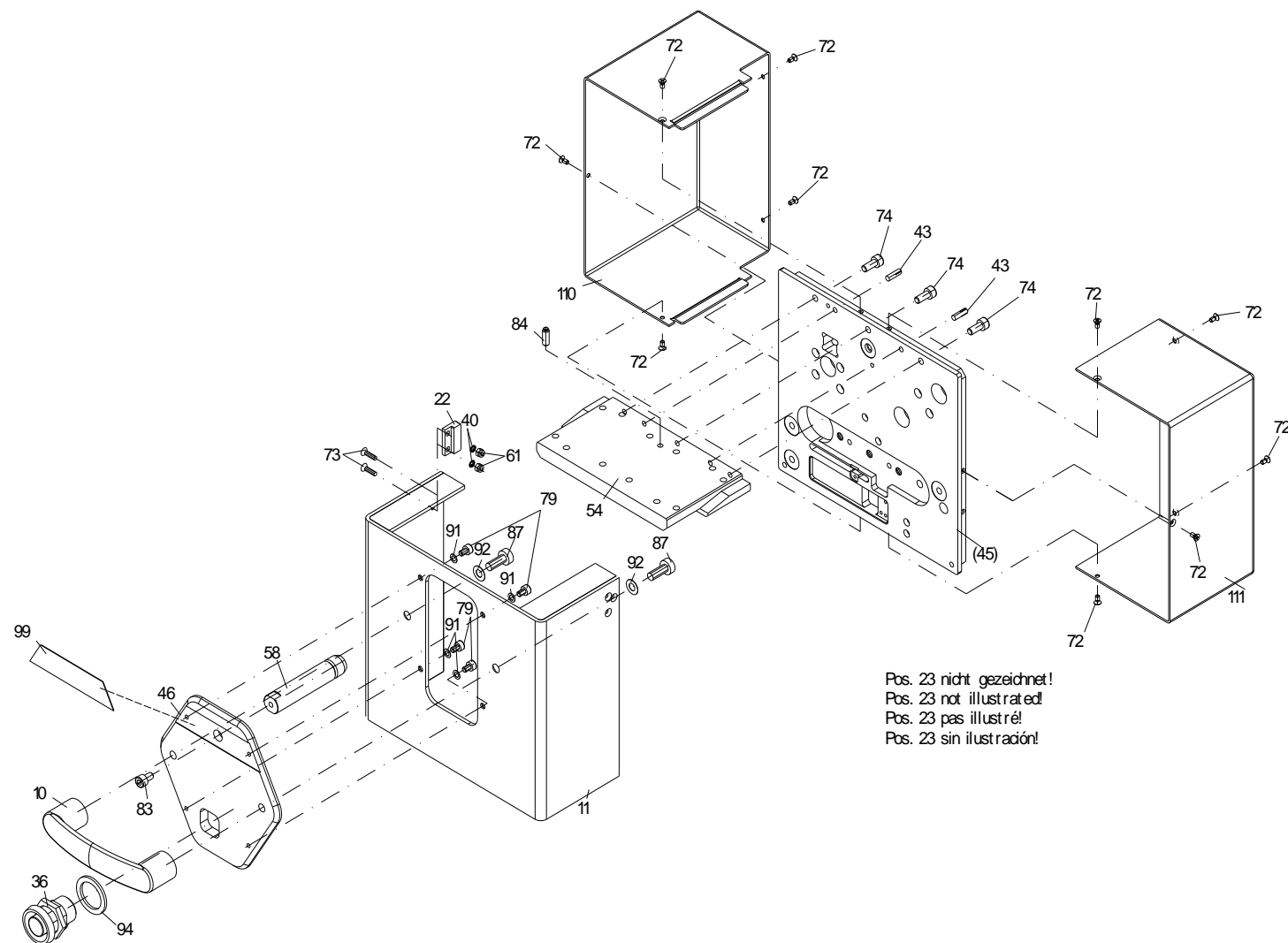
71.79.650

DRUCKMECHANIK FLEXICODE 53-12 LINKS



71.79.650

DRUCKMECHANIK FLEXICODE 53-12 LINKS



Pos. 23 nicht gezeichnet!
Pos. 23 not illustrated!
Pos. 23 pas illustré!
Pos. 23 sin ilustración!

71.79.650

DRUCKMECHANIK FLEXICODE 53-12 links

Pos	Artikelnr.	Bezeichnung1	Bezeichnung2	Menge
1*	10.87.020	Exzenterlager	VARIO/SPE/SPX/VITA/ILS/ILX/FLEXICODE	1
2	10.88.001	Lagerbuchse TCR	SPECTRA/SPE/DPM/SPX/VITA/FLEXICODE/ILX/2xALP	2
3	12.40.318	Abstandsbolzen M3 x 18,3 I/A (10/6)	Messing vernickelt SW 5,5	3
4	12.40.342	Abstandsbolzen M3 x 42 I/A (10/6)	Messing vernickelt SW 5,5	2
5	12.40.362	Abstandsbolzen M3 x 62 I/A (10/6)	Messing vernickelt SW 5,5	4
6	12.57.001	Stift DYNACODE/FLEXICODE		1
7	12.57.015	Federpfeiler DYNACODE 4x/FLEXICODE 2x		2
8	12.79.001	Zentrierstift FLEXICODE 2x		2
9	12.88.410	Abstandsbolzen M4 x 22,3 I/I (10/10)	Messing vernickelt SW 7,0	3
10	16.79.005	Griff sw FLEXICODE/ILX		1
11	16.79.105	Abdeckhaube FLEXICODE 53	Polycarbonat 3mm UV grey 2760	1
12	16.88.055	Schaltrolle	SPECTRA/SPE/DPM/VARIO/SPX/VITA/FLEXICODE/ALP	1
13*	18.79.100	Zugwalze FLEXICODE 53		1
14	25.04.100	SUB-D Befestigungssatz UNC4-40		1
15	28.79.010	Verbindungskabel Motorsignal CPU/VA	2x FLEXICODE/1x SPECTRA II	1
16	28.79.024	Verbindungsk. Druckschalter FLEXICODE		1
17	28.79.045	Verbk. Encoder/Verteilerplatine	FLEXICODE/SPECTRA II	1
18	28.79.050	Verbk. Leistungselektronik/Verteilerplatine	FLEXICODE/SPECTRA II Optimierung	1
19*	28.79.055	Druckkopfkabel Signal FLEXICODE 53		1
20	28.79.060	Verbk. Leistungsel. 24V / VP FLEXICODE		1
21	31.03.035	Gabellichtschranke Optek OPB950Z		1
22	31.03.220	Magnet f. Reedsensor mit Schraub-Befest.	M04 Gehäuse schwarz !	1
23	35.01.002	Kabelbinder 100 x 2,5mm natur		5
24	36.12.401	Winkel - Steckverbindung 45° 8mm	1x Hülse / 1x Steckanschluss	2
25	36.13.401	L - Steckverschraubung 8mm / Innengew G1/8	1x Steckanschluss 8mm / 1x Innengew. G1/8	1
26*	37.04.0535	Thermodruckkopf 53-12	DYNACODE + II / FLEXICODE	1

*empfohlenes Ersatzteil

Änderungen und Irrtum vorbehalten

Flexicode: 10.2024

18 / 45

71.79.650

DRUCKMECHANIK FLEXICODE 53-12 links

Pos	Artikelnr.	Bezeichnung1	Bezeichnung2	Menge
27*	37.67.001	Kurzhubzylinder	DPM III/DYNACODE/FLEXICODE/DPM IV	1
28*	37.67.002	Druckschalter DPM III/DYNACODE/FLEXICODE		1
29*	37.67.025	Pneumatikschlauch 4mm	Meterware	0,25m
30*	37.67.026	Pneumatikschlauch 8mm	Meterware	0,23m
31	37.67.030	Gerade Steckverschraubung 4mm / M5	DYNACODE/FLEXICODE/4x APX	1
32	37.67.042	Schottverschraubung 8mm DPM III/FLEXIC.		1
33	37.67.066	Winkel - Steckverbindung 8mm	APX/DPM III/2x FLEXICODE	2
34*	37.67.075	Dichtring POM 1/8 10,2 x 13,4 x 1mm	DPM III / DYNACODE / FLEXICODE	2
35	37.67.089	L - Steckverbindung 4mm	1x Hülse / 1x Steckanschluss	1
36	37.79.020	Schnappverschluss FLEXICODE		1
37	40.01.003V	Wellensicherung A2 rostfrei 3,2mm DIN6799	BZ-Sicherung magaziniert	1
38	40.01.006V	Wellensicherung A2 rostfrei 6mm DIN6799	BZ-Sicherung magaziniert	7
39	40.01.007V	Wellensicherung A2 rostfrei 7mm DIN6799		3
40	41.03.003V	Schnorr-Sicherung M3 S-A2 rostfrei		7
41	41.03.004V	Schnorr-Sicherung M4 S-A2 rostfrei		13
42	42.13.410V	Passkerbstift A2 rostfrei 4 x 10 S2 DIN1472		2
43	42.13.414V	Passkerbstift A2 rostfrei 4 x 14 S2 DIN1472		2
44	45.57.080	Abdeckung DYNACODE/FLEXICODE		1
45	45.79.005	Trägerplatte FLEXICODE links		1
46	45.79.010	Griffplatte FLEXICODE links		1
47	45.79.025	Führungswagen FLEXICODE links		1
48	45.79.040	Gegenlager FLEXICODE		1
49	45.79.045	Stellstück FLEXICODE		1
50	45.79.050	Lager f. TCR-Aufwicklung FLEXICODE		1
51	45.79.055	Lager f. TCR-Abwicklung FLEXICODE		1
52	45.79.060	Riemenklemmstück FLEXICODE		1

*empfohlenes Ersatzteil

71.79.650

DRUCKMECHANIK FLEXICODE 53-12 links

Pos	Artikelnr.	Bezeichnung1	Bezeichnung2	Menge
53	45.79.085	Halter für Ventil FLEXICODE		1
54	45.79.105	Deckplatte FLEXICODE 53		1
55	45.79.115	Lagerplatte FLEXICODE 53 links		1
56	46.57.100	Zentrierpfeiler	3x DYNACODE 53/1x FLEXICODE/2x ILX	1
57	46.79.030	Druckkopfwelle FLEXICODE		1
58	46.79.105	Zentrierhülse FLEXICODE 53		1
59	46.79.115	Lagerpfeiler FLEXICODE 53 3x	DPM IV 53 1x	3
60	46.79.120	TCR Auf-/Abwickelwelle FLEXICODE 53 2x		2
61	47.03.003V	6kt-Mutter A2 rostfrei M3 (Stopp) DIN985		2
62	47.04.001V	6kt-Mutter A2 rostfrei M3 DIN934		1
63	47.05.001V	6kt-Mutter A2 rostfrei M4 DIN934		2
64	48.09.308V	GST mit Spitze A2 rostfrei M3 x 8 DIN914		1
65	48.10.005V	GST A2 rostfrei M4 x 4 DIN913		7
66	48.10.006	GST VZ M3 x 16 DIN913		2
67	48.10.408V	GST A2 rostfrei M4 x 8 DIN913		4
68	48.10.412V	GST A2 rostfrei M4 x 12 DIN913		3
69	48.13.212	EJOT PT Schraube VZ KA 22 x 4,5 WN1412 H		2
70	48.14.105V	X-SL LK A2 rostfrei M2 x 5 DIN7985		2
71	48.14.110V	X-SL LK A2 rostfrei M2 x 10 DIN7985		2
72	48.15.003V	X-SL SK A2 rostfrei M3 x 6 DIN965		11
73	48.15.310V	X-SL SK A2 rostfrei M3 x 10 DIN965		2
74	48.16.006V	Inbus A2 rostfrei M5 x 12 DIN912		7
75	48.16.306V	Inbus A2 rostfrei M3 x 6 DIN912		20
76	48.16.310V	Inbus A2 rostfrei M3 x 10 DIN912		3
77	48.16.312V	Inbus A2 rostfrei M3 x 12 DIN912		6
78	48.16.316V	Inbus A2 rostfrei M3 x 16 DIN912		2

*empfohlenes Ersatzteil

71.79.650

DRUCKMECHANIK FLEXICODE 53-12 links

Pos	Artikelnr.	Bezeichnung1	Bezeichnung2	Menge
79	48.16.406V	Inbus A2 rostfrei M4 x 6 DIN912		4
80	48.16.412V	Inbus A2 rostfrei M4 x 12 DIN912		18
81	48.16.430V	Inbus A2 rostfrei M4 x 30 DIN912		3
82	48.16.460V	Inbus A2 rostfrei M4 x 60 DIN912		1
83	48.16.508V	Inbus A2 rostfrei M5 x 8 DIN912		1
84	48.18.004	Federndes Druckstück M5, Innensechskant	Niro, Kugel, verstärkte Federkraft	1
85	48.19.308V	SK Inbus rostfrei A2 M3 x 8 DIN7991		4
86	48.19.612V	SK Inbus rostfrei A2 M6 x 12 DIN7991		3
87	48.20.616V	Inbus A2 rostfrei M6 x 16 DIN7984	mit niedrigem Kopf	2
88	50.01.012	U-Scheibe A2 rostfrei 18 x 8,15 x 1,0		1
89	50.01.046V	U-Scheibe A2 rostfrei M4 DIN9021		3
90	50.01.057V	U-Scheibe A2 rostfrei 3,2 DIN125A		8
91	50.01.068	U-Scheibe A2 rostfrei 7 x 4,1 x 0,2		4
92	50.50.602	Passscheibe 6 x 12 x 0,2 DIN988		4
93	50.50.802	Passscheibe 8 x 14 x 0,2 DIN988		2
94	50.52.201	Passscheibe 22 x 30 x 0,1 DIN988		1
95*	50.88.001	Mitnehmerscheibe SPECTRA/SPE/SPX/	DPMIII/VARIO II/VITA/ILS/FLEXICODE/DPM IV/2x ALP	2
96*	52.55.010	Zugfeder 1.4310 d=0,4 De=5,6 Lo=19,5		1
97*	52.57.020	Zugfeder DYNACODE/FLEXICODE		2
98*	52.88.005	Druckfeder	SPECTRA/DPM/SPE/VARIO/SPX/VITA/FLEXICODE/ALP	2
99	55.79.001	Schriftzug "Valentin"		1
100*	57.01.007	Rillenkugellager SF 688-2Z		6
101*	57.01.015	Hülsenfreilauf HF 0812		1
102*	57.02.029	IGLIDUR G Anlaufscheibe GTM-0818-010		1
103*	57.79.045	Profilschienenführung FLEXICODE	HIWIN	1
104	59.57.005	Zahnriemenrad DYNACODE/FLEXICODE		1

*empfohlenes Ersatzteil

71.79.650

DRUCKMECHANIK FLEXICODE 53-12 links

Pos	Artikelnr.	Bezeichnung1	Bezeichnung2	Menge
105*	59.79.285	Zahnriemen 100S3M285NG (95Z) FLEXICODE		1
106	59.88.031	Zahnriemenrad 30S3M d=6.35 / b=7	SPECTRA/SPE/SPX/VITA II/DYNAC./FLEXIC./DUO.	1
107	59.88.032	Zahnriemenrad 30S3M d=8 / b=7	SPECTRA/SPE/SPX/VITA/FLEXICODE/ALP	1
108*	59.88.406	Zahnriemen 60DS3M405NG(135Z)	SPECTRA KCE + SPE Opt./VITA/FLEXICODE	1
109	67.57.030	Zwischenblech DYNACODE/FLEXICODE		1
110	67.79.005	Deckel hinten hoch FLEXICODE		1
111	67.79.010	Deckel hinten niedrig FLEXICODE		1
112	67.79.015	Anschlussblech FLEXICODE		1
113	67.79.035	Haltewinkel FLEXICODE		1
114	67.79.040	Anschlagblech FLEXICODE		1
115	67.79.050	Halter für Lichtschränke	FLEXICODE/SPECTRA II/LPM II/SPE II	1
116	67.79.055	Klemmblech FLEXICODE		1
117*	70.39.402	Leistungselektronik SH3 Basis TRINAMIC Rev.A	FLEXICODE	1
118*	70.79.005	Verteilerpl. Leistungs-EI kpl. FLEXICODE		1
119	71.79.001	Schrittmotor TCR kpl. FLEXICODE		1
120	71.79.005	Schrittmotor Vorschub kpl. FLEXICODE		1
121	71.79.010	Lichtschränke TCR Rück/Stopp FLEXICODE		1
122	71.79.013	Reedsensor kpl. FLEXICODE		1
123*	71.79.016	Endschalter kpl. FLEXICODE		1
124*	71.79.020	Ventil kpl. FLEXICODE / DPM IV		1
125	72.57.001	Zahnriemenrad kpl. DYNACODE/FLEXICODE		1
126	72.79.030	Druckkopfhalter kpl. FLEXICODE		1
127	72.79.045	Rückzugblech kpl. FLEXIC./SPECTRA II/LPM II/SPE II		1
128*	72.79.110	Umlenkrolle kpl. FLEXICODE 53 3x/DPM IV 53 1x		3
129*	72.79.125	TCR Auf-/Abwickelrolle kpl. FLEXI 53 2x	DPM IV 53 2x	2
130	72.79.140	Druckkopfleiste kpl. FLEXICODE 53		1

*empfohlenes Ersatzteil

71.79.650

DRUCKMECHANIK FLEXICODE 53-12 links

Pos	Artikelnr.	Bezeichnung1	Bezeichnung2	Menge
131	72.79.150	Riemenhalter kpl. FLEXICODE 53		1
132*	72.87.034	Zahnriemenrad kpl.	SPE/SPX/FLEXICODE/ILX 10X	1
133	72.88.049	Zahnriemenrad kpl.	SPECTRA/SPE/SPX/FLEXICODE/ILX/ALP li.	1

*empfohlenes Ersatzteil

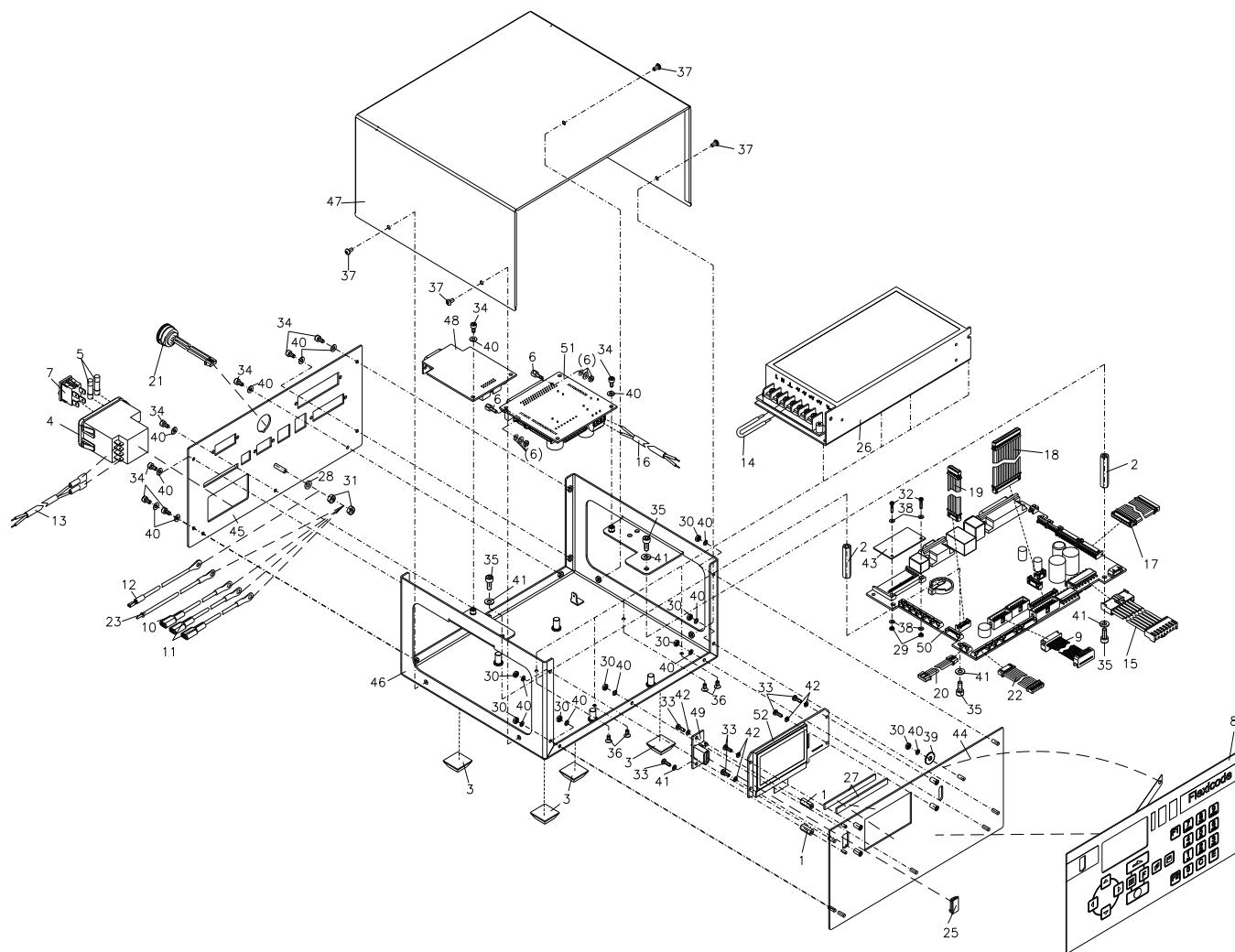
Änderungen und Irrtum vorbehalten

Flexicode: 10.2024

23 / 45

71.79.900

**ANSTEUERELEKTRONIK FLEXICODE TISCHGEH.
INKL. COMP-FLASH-EINSCHUB + I/O S**



Pos. 24 nicht gezeichnet!
Pos. 24 not illustrated!
Pos. 24 pas illustré!
Pos. 24 sin ilustración!

71.79.900

ANSTEUERELEKTRONIK FLEXICODE Tischgeh.

inkl. Comp-Flash-Einschub + I/Os

Pos	Artikelnr.	Bezeichnung1	Bezeichnung2	Menge
1	12.40.213	Abstandsbolzen M2,5 x 13 I/I	Messing vernickelt SW 5	2
2	12.40.434	Abstandsbolzen M4 x 34,8 I/I (10/10)	Messing vernickelt SW 7,0 plan gedreht	2
3*	16.01.011	Elastikpuffer sw (LxBxH) 20,6x20,6x7,6mm	selbstklebend 3M-SJ5023	4
4	23.01.040	Netzrentstörfilter		1
5*	24.02.009	Feinsicherung 4,0AT 5x20 Glasrohr		2
6	25.04.100	SUB-D Befestigungssatz UNC4-40		1
7	26.01.030	Netzschalter schwarz	DPM III / COMPA 24V / FLEXICODE	1
8*	26.79.005	Folientastatur FLEXICODE		1
9	28.29.010	Verbindungskabel I/O-CPU PICAII/FLEXIC/DPM/SPE II		1
10	28.30.081	Schutzleiter 2	VARIO/DPM/SPE/DYNACODE/PICA/FLEXIC./SPE II/VITA V	1
11	28.30.086	Schutzleiter 6	SPX/VITA/FLEXICODE/DYNACODE/SPE II	2
12	28.30.089	Schutzleiter 195mm Ö4/F4.8		1
13	28.57.005	Netzleitung DYNACODE/FLEXICODE		1
14	28.57.014	Verbindungskabel Schutzleiter / GND	DYNACODE/FLEXICODE	1
15	28.79.001	Verbindungskabel 24V VA/CPU FLEXICODE		1
16	28.79.005	Verbindungskabel 48V NT/VA FLEXICODE		1
17	28.79.010	Verbindungskabel Motorsignal CPU/VA	2x FLEXICODE/1x SPECTRA II	1
18	28.79.015	Verbindungskabel DK-Signal CPU/VA	FLEXICODE	1
19	28.79.020	Verbindungskabel Sensoren CPU/VA	FLEXICODE/SPECTRA II Optimierung/SPE II	1
20	28.79.025	Verbindungskabel USB	FLEXICODE/DYNACODE II/SPE II	1
21	28.79.030	Verbindungsk. Drehg. RW/CPU FLEXICODE		1
22	28.79.035	Verbindungsk. Bedieneinh./CPU FLEXICODE		1
23	28.79.070	Schutzleiter FLEXICODE		1
24	35.01.002	Kabelbinder 100 x 2,5mm natur		1
25	35.01.070	Verschlusskappe USB/A-Buchse	Si TPE sw / mit Verliersicherung	1
26	37.79.001	Netzteil TDK LS150-48 FLEXICODE	erfüllt die EN62368-1	1

*empfohlenes Ersatzteil

71.79.900

ANSTEUERELEKTRONIK FLEXICODE Tischgeh.

inkl. Comp-Flash-Einschub + I/Os

Pos	Artikelnr.	Bezeichnung1	Bezeichnung2	Menge
27	37.88.001	Moosgummi PE952, 2mm dick, weiß	Verkauf nur per Rolle möglich!!	0,01
28	41.02.002V	Fächerscheibe A2 rostfrei M4 DIN6798		2
29	47.01.001V	6kt-Mutter A2 rostfrei M2 DIN934		2
30	47.04.001V	6kt-Mutter A2 rostfrei M3 DIN934		8
31	47.05.001V	6kt-Mutter A2 rostfrei M4 DIN934		1
32	48.14.110V	X-SL LK A2 rostfrei M2 x 10 DIN7985		2
33	48.14.208V	X-SL LK A2 rostfrei M2,5 x 8 DIN7985		6
34	48.16.306V	Inbus A2 rostfrei M3 x 6 DIN912		9
35	48.16.410V	Inbus A2 rostfrei M4 x 10 DIN912		4
36	48.19.306V	SK Inbus rostfrei A2 M3 x 6 DIN7991		4
37	48.24.306V	LK Inbus A2 rostfrei M3 x 6 ISO7380	Linsenkopfschraube mit Innensechskant	4
38	50.01.009V	U-Scheibe A2 rostfrei M2 DIN125A		4
39	50.01.046V	U-Scheibe A2 rostfrei M4 DIN9021		1
40	50.01.057V	U-Scheibe A2 rostfrei 3,2 DIN125A		17
41	50.01.065V	U-Scheibe A2 rostfrei 4,3 DIN125A		6
42	50.01.069V	U-Scheibe A2 rostfrei M2,7 DIN433		6
43	67.57.062	Abdeckung für CF	DYNACODE II/DPM IV/ILX 10X/SPE II	1
44	67.79.080	Frontplatte Ansteuerelekt. FLEXICODE		1
45	67.79.085	Rückwand Ansteuerelektronik FLEXICODE	mit Siebdruck	1
46	67.79.090	Bodenwanne Ansteuerelektronik FLEXICODE		1
47	67.79.096	Deckel Ansteuerelektronik FLEXICODE	V2A gebürstet	1
48*	70.39.005	Spende-I/O kpl. SH3/Octavo		1
49	70.39.061	USB Type A Adapterpl. vertikal FLEXICODE		1
50*	70.79.001	CPU kpl. SH3 FLEXICODE		1
51	70.79.006	Verteilerpl. Ansteuer-EI. kpl. FLEXICODE		1
52*	71.83.030A	Bedieneinheit SH3 kpl. SPX II / FLEXICODE		1

*empfohlenes Ersatzteil

Änderungen und Irrtum vorbehalten

Flexicode: 10.2024

26 / 45

72.79.990

Anschlusselemente pneu/elek FLEXICODE für Ersatzteil-Liste

Pos	Artikelnr.	Bezeichnung1	Bezeichnung2	Menge
1	24.01.012	Netzkabel 2m schwarz 3x 0,75mm ²		1
2	28.79.090	Verbindungskabel DM / AE 50pol. 2,5m	D-Sub M/F 50pol., 100% shielded, 2500mm	1
3	37.67.015	Miniregler DPM III+IV/DYNACODE/FLEXICODE		1
4	37.67.020	Manometer DPM III+IV/DYNACODE/FLEXICODE		1
5*	37.67.026	Pneumatikschlauch 8mm	Meterware	1,00m
6	37.67.035	Gerade Steckverschraubung 8mm / G1/8	DPM III+IV/DYNACODE/FLEXICODE/APX	2
7	89.02.008	Datenkabel D-SUB 25pol. St./St 1,8m		1

*empfohlenes Ersatzteil

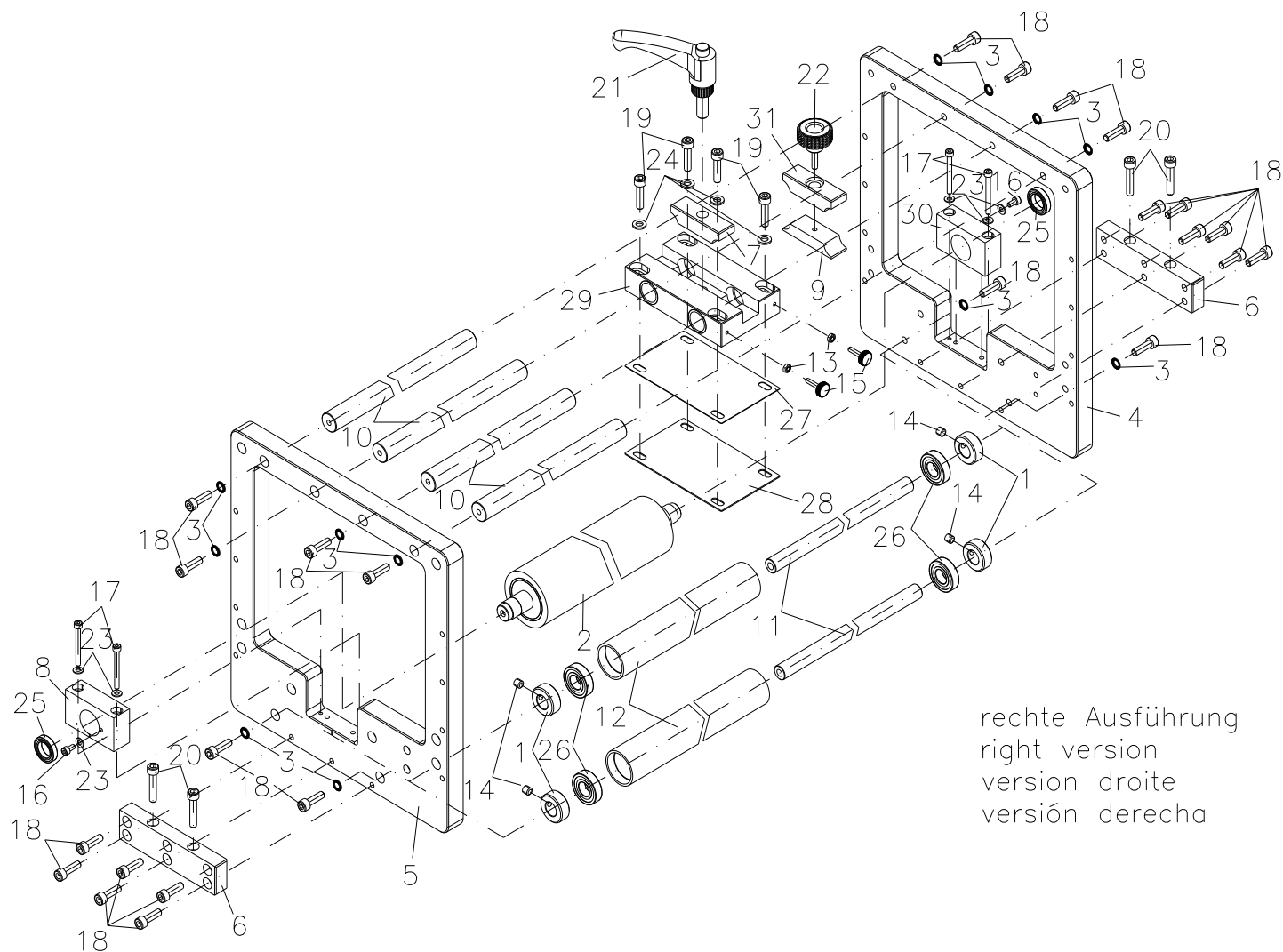
Änderungen und Irrtum vorbehalten

Flexicode: 10.2024

27 / 45

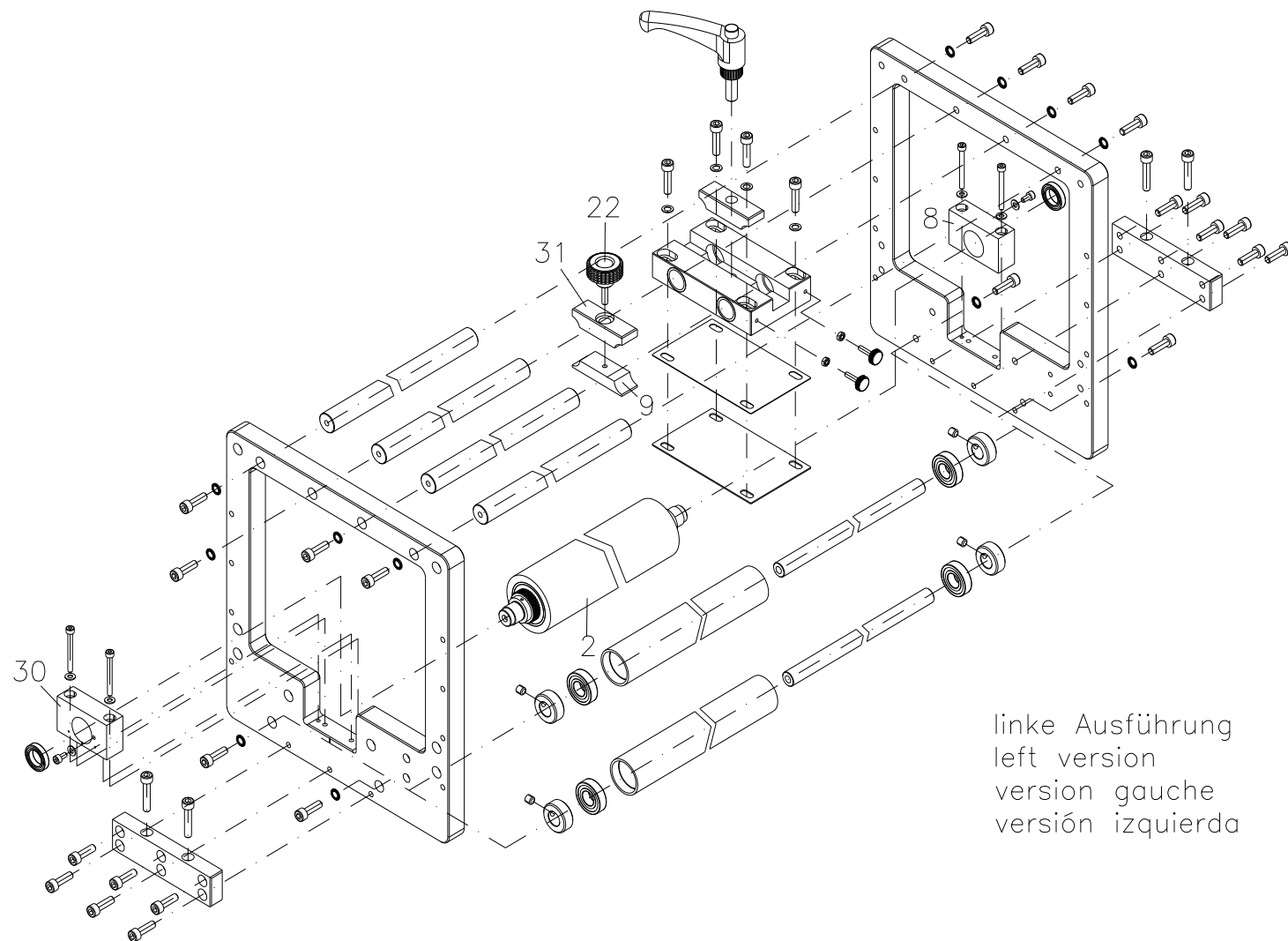
72.57.995A

EINBAURAHMEN CONT. DYNACODE/FLEXICODE FÜR ERSATZTEIL-LISTE



72.57.995A

EINBAURAHMEN CONT. DYNACODE/FLEXICODE FÜR ERSATZTEIL-LISTE



linke Ausführung
left version
version gauche
versión izquierda

72.57.995A

Einbaurahmen Cont. DYNACODE/FLEXICODE für Ersatzteil-Liste

Pos	Artikelnr.	Bezeichnung1	Bezeichnung2	Menge
1	10.57.401	Stellring für Einbaurahmen	DYNACODE / FLEXICODE 4x	4
2	18.67.014	Andruckwalze kpl 340mm	DYNACODE / FLEXICODE	1
	18.67.015	Andruckwalze kpl 250mm	DYNACODE / FLEXICODE	1
	18.67.017	Andruckwalze kpl 430mm	DYNACODE / FLEXICODE	1
	18.67.018	Andruckwalze kpl 620mm	DYNACODE / FLEXICODE	1
	18.67.019	Andruckwalze kpl 470mm	DYNACODE / FLEXICODE	1
	18.67.020	Andruckwalze kpl 770mm	DYNACODE / FLEXICODE	1
3	41.03.006V	Schnorr-Sicherung M6 S-A2 rostfrei		12
4	45.57.410	Grundplatte rechts für Einbaurahmen	DYNACODE / FLEXICODE	1
5	45.57.415	Grundplatte links für Einbaurahmen	DYNACODE / FLEXICODE	1
6	45.57.425	Verbindungsstück Einbaurahmen/Rapportverstellung	DYNACODE / FLEXICODE 2x	2
7	45.67.580	Klemmstück oben für Einbaurahmen	DYNACODE / FLEXICODE 2x	1
8	45.67.585	Lager für Andruckwalze Einbaurahmen	DYNACODE / FLEXICODE 2x	1
9	45.67.590	Klemmstück unten für Einbaurahmen	DYNACODE / FLEXICODE	1
10	46.57.420	Führungswelle oben 250mm Einbaurahmen	DYNACODE / FLEXICODE 4x	4
	46.57.421	Führungswelle oben 340mm Einbaurahmen	DYNACODE / FLEXICODE 4x	4
	46.57.422	Führungswelle oben 430mm Einbaurahmen	DYNACODE / FLEXICODE 4x	4
	46.57.424	Führungswelle oben 470mm Einbaurahmen	DYNACODE / FLEXICODE 4x	4
	46.57.426	Führungswelle oben 620mm Einbaurahmen	DYNACODE / FLEXICODE 4x	4
	46.57.428	Führungswelle oben 770mm Einbaurahmen	DYNACODE / FLEXICODE 4x	4
11	46.57.430	Welle für Laufrolle 250mm Einbaurahmen	DYNACODE / FLEXICODE 2x	2
	46.57.431	Welle für Laufrolle 340mm Einbaurahmen	DYNACODE / FLEXICODE 2x	2
	46.57.432	Welle für Laufrolle 430mm Einbaurahmen	DYNACODE / FLEXICODE 2x	2
	46.57.434	Welle für Laufrolle 470mm Einbaurahmen	DYNACODE / FLEXICODE 2x	2
	46.57.436	Welle für Laufrolle 620mm Einbaurahmen	DYNACODE / FLEXICODE 2x	2
	46.57.438	Welle für Laufrolle 770mm Einbaurahmen	DYNACODE / FLEXICODE 2x	2

*empfohlenes Ersatzteil

72.57.995A

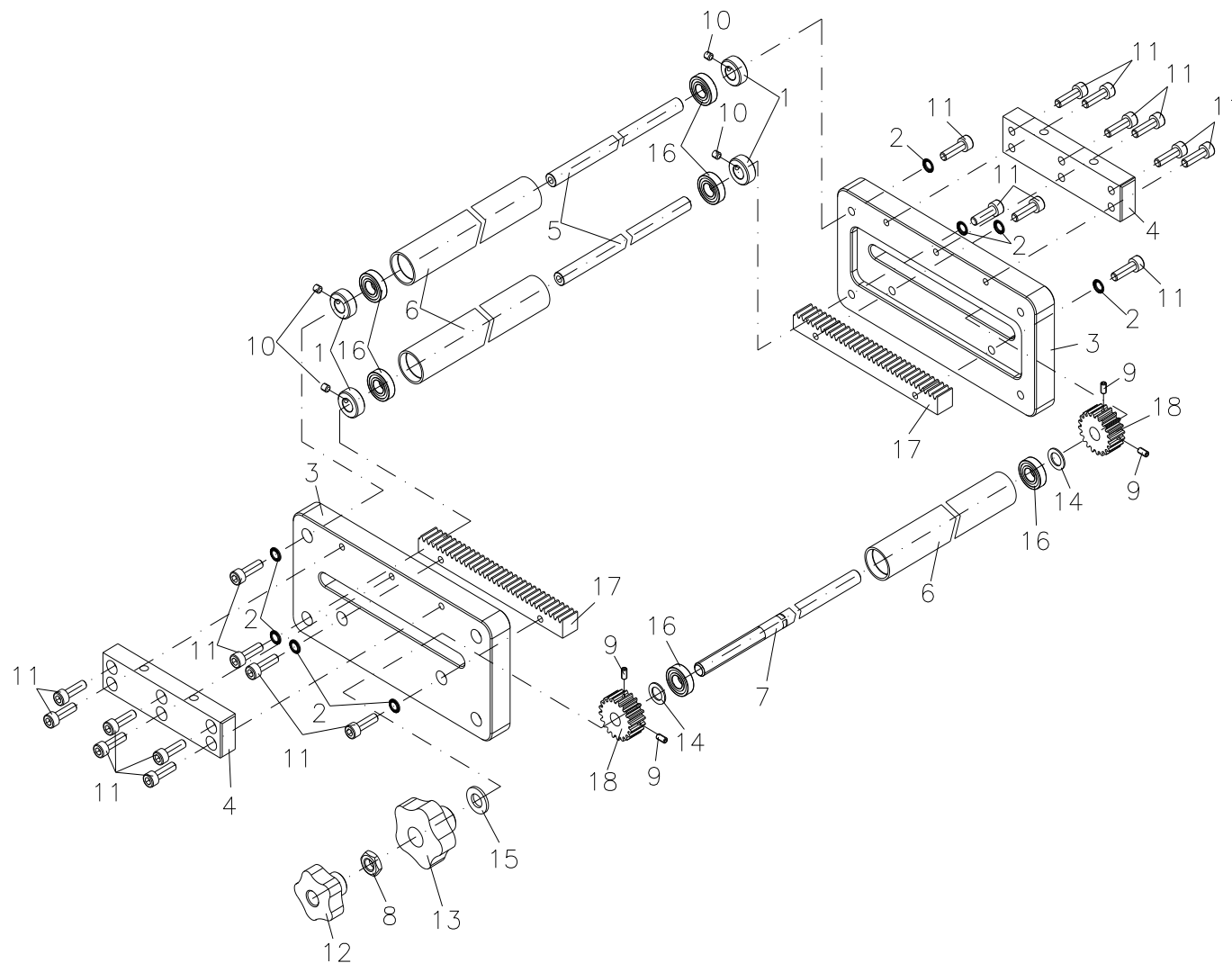
Einbaurahmen Cont. DYNACODE/FLEXICODE für Ersatzteil-Liste

Pos	Artikelnr.	Bezeichnung1	Bezeichnung2	Menge
12	46.57.440	Laufrolle 250mm Einbaurahmen / Rapportverstellung	DYNACODE / FLEXICODE 2x	2
	46.57.441	Laufrolle 340mm Einbaurahmen / Rapportverstellung	DYNACODE / FLEXICODE 2x	2
	46.57.442	Laufrolle 430mm Einbaurahmen / Rapportverstellung	DYNACODE / FLEXICODE 2x	2
	46.57.444	Laufrolle 470mm Einbaurahmen / Rapportverstellung	DYNACODE / FLEXICODE 2x	2
	46.57.446	Laufrolle 620mm Einbaurahmen / Rapportverstellung	DYNACODE / FLEXICODE 2x	2
	46.57.448	Laufrolle 770mm Einbaurahmen / Rapportverstellung	DYNACODE / FLEXICODE 2x	2
13	47.05.001V	6kt-Mutter A2 rostfrei M4 DIN934		2
14	48.10.505V	GST A2 rostfrei M5 x 5 DIN913		4
15	48.16.016	Inbus M4 x 16 DIN 912 + Rändelkappe sw		2
16	48.16.408V	Inbus A2 rostfrei M4 x 8 DIN912		2
17	48.16.440V	Inbus A2 rostfrei M4 x 40 DIN912		4
18	48.16.620V	Inbus A2 rostfrei M6 x 20 DIN912		24
19	48.16.625V	Inbus A2 rostfrei M6 x 25 DIN912		4
20	48.16.630V	Inbus A2 rostfrei M6 x 30 DIN912		4
21	48.17.030	Klemmhebel schwarz M10-25		1
22	48.70.001	Kordelgriff Elesä		1
23	50.01.065V	U-Scheibe A2 rostfrei 4,3 DIN125A		6
24	50.01.066V	U-Scheibe A2 rostfrei 6,4 DIN125A		4
25*	57.01.025	Rillenkugellager S 61802-2RS		2
26*	57.01.027	Rillenkugellager S 61900-2RS		4
27	67.57.405	Zwischenblech 0,5mm für Einbaurahmen	DYNACODE / FLEXICODE	1
28	67.57.410	Zwischenblech 1,0mm für Einbaurahmen	DYNACODE / FLEXICODE	1
29	72.67.505	Verbindungsstück kpl. für Einbaurahmen	DYNACODE / FLEXICODE	1
30	72.67.585	Lager kpl. für Andruckwalze Einbaurahmen	DYNACODE / FLEXICODE	1
31	72.67.590	Klemmstück oben für Einbaurahmen	DYNACODE / FLEXICODE	1

*empfohlenes Ersatzteil

72.57.996A

RAPPORTVERSTELLUNG DYNACODE/FLEXICODE FÜR ERSATZTEIL-LISTE



72.57.996A

Rapportverstellung DYNACODE/FLEXICODE für Ersatzteil-Liste

Pos	Artikelnr.	Bezeichnung1	Bezeichnung2	Menge
1	10.57.401	Stellring für Einbaurahmen	DYNACODE / FLEXICODE 4x	4
2	41.03.006V	Schnorr-Sicherung M6 S-A2 rostfrei		8
3	45.57.420	Grundplatte Rapportverstellung	DYNACODE / FLEXICODE 2x	2
4	45.57.425	Verbindungsstück Einbaurahmen/Rapportverstellung	DYNACODE / FLEXICODE 2x	2
5	46.57.430	Welle für Laufrolle 250mm Einbaurahmen	DYNACODE / FLEXICODE 2x	2
	46.57.431	Welle für Laufrolle 340mm Einbaurahmen	DYNACODE / FLEXICODE 2x	2
	46.57.432	Welle für Laufrolle 430mm Einbaurahmen	DYNACODE / FLEXICODE 2x	2
	46.57.434	Welle für Laufrolle 470mm Einbaurahmen	DYNACODE / FLEXICODE 2x	2
	46.57.436	Welle für Laufrolle 620mm Einbaurahmen	DYNACODE / FLEXICODE 2x	2
	46.57.438	Welle für Laufrolle 770mm Einbaurahmen	DYNACODE / FLEXICODE 2x	2
6	46.57.440	Laufrolle 250mm Einbaurahmen / Rapportverstellung	DYNACODE / FLEXICODE 2x	3
	46.57.441	Laufrolle 340mm Einbaurahmen / Rapportverstellung	DYNACODE / FLEXICODE 2x	3
	46.57.442	Laufrolle 430mm Einbaurahmen / Rapportverstellung	DYNACODE / FLEXICODE 2x	3
	46.57.444	Laufrolle 470mm Einbaurahmen / Rapportverstellung	DYNACODE / FLEXICODE 2x	3
	46.57.446	Laufrolle 620mm Einbaurahmen / Rapportverstellung	DYNACODE / FLEXICODE 2x	3
	46.57.448	Laufrolle 770mm Einbaurahmen / Rapportverstellung	DYNACODE / FLEXICODE 2x	3
7	46.57.450	Führungswelle Rapportverstellung 250mm	DYNACODE / FLEXICODE	1
	46.57.451	Führungswelle Rapportverstellung 340mm	DYNACODE / FLEXICODE	1
	46.57.452	Führungswelle Rapportverstellung 430mm	DYNACODE / FLEXICODE	1
	46.57.454	Führungswelle Rapportverstellung 470mm	DYNACODE / FLEXICODE	1
	46.57.456	Führungswelle Rapportverstellung 620mm	DYNACODE / FLEXICODE	1
	46.57.458	Führungswelle Rapportverstellung 770mm	DYNACODE / FLEXICODE	1
8	47.09.001V	6kt-Mutter A2 rostfrei M10 DIN439		1
9	48.10.408V	GST A2 rostfrei M4 x 8 DIN913		4
10	48.10.505V	GST A2 rostfrei M5 x 5 DIN913		4
11	48.16.620V	Inbus A2 rostfrei M6 x 20 DIN912		20

*empfohlenes Ersatzteil

72.57.996A

Rapportverstellung DYNACODE/FLEXICODE für Ersatzteil-Liste

Pos	Artikelnr.	Bezeichnung1	Bezeichnung2	Menge
12	48.57.020	Sterngriff Innengewinde M10 geschlossen	Rapportverstellung DYNACODE / FLEXICODE	1
13	48.57.025	Sterngriff Innengewinde M10 offen	Rapportverstellung DYNACODE / FLEXICODE	1
14	50.01.011	Passscheibe 10 x 16 x 1 DIN988		2
15	50.01.080V	U-Scheibe A2 rostfrei 10,5 DIN125A		1
16*	57.01.027	Rillenkugellager S 61900-2RS		6
17	59.57.401	Zahnstange Rapportverstellung	DYNACODE / FLEXICODE 2x	2
18	59.67.605	Zahnrad z=20 m=1,5	2x für Rapportverstellung	2

*empfohlenes Ersatzteil

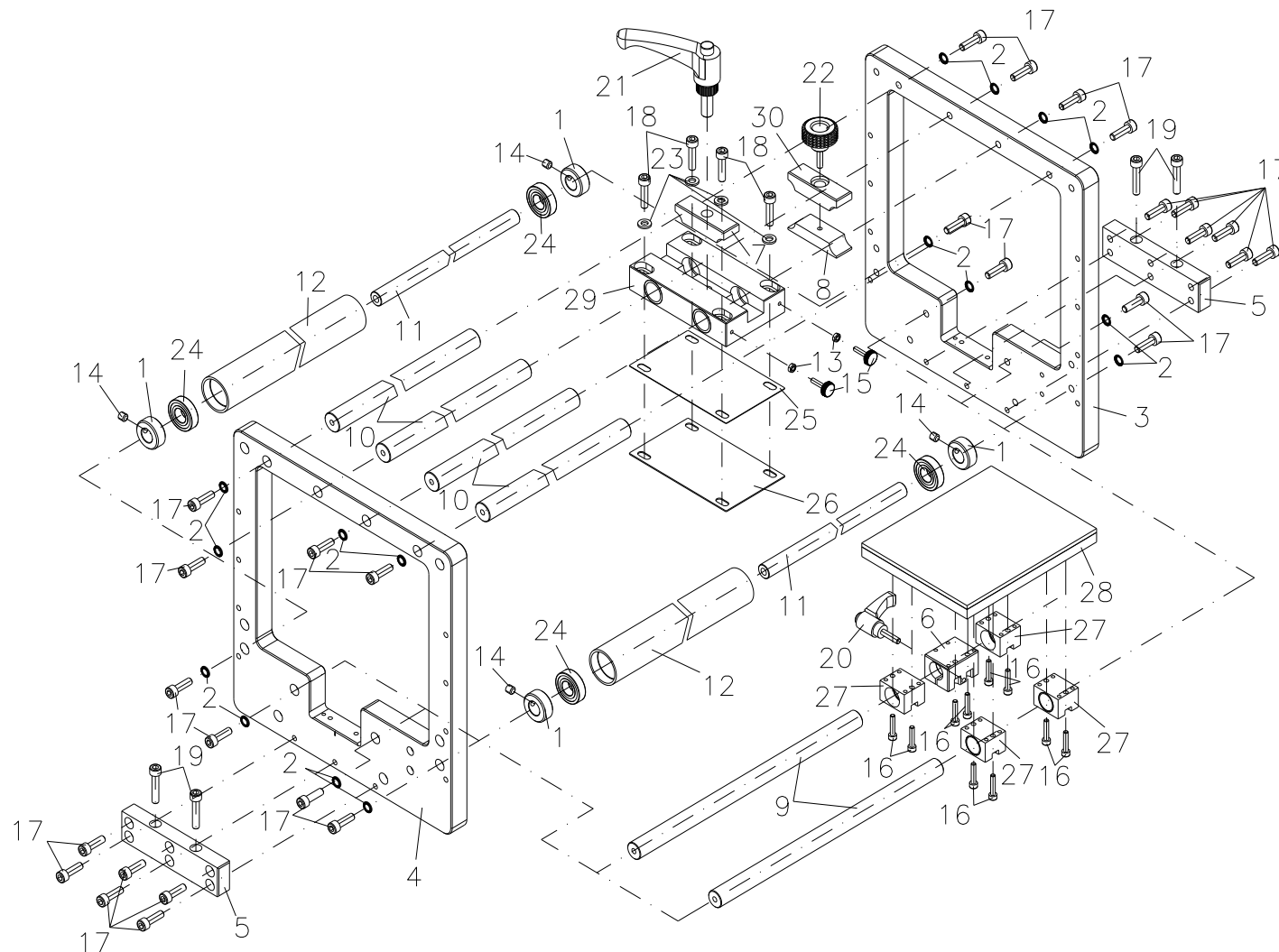
Änderungen und Irrtum vorbehalten

Flexicode: 10.2024

34 / 45

72.57.998A

EINBAURAHMEN INT. DYNACODE/FLEXICODE FÜR ERSATZTEIL-LISTE



72.57.998A

Einbaurahmen Int. DYNACODE/FLEXICODE für Ersatzteil-Liste

Pos	Artikelnr.	Bezeichnung1	Bezeichnung2	Menge
1	10.57.401	Stellring für Einbaurahmen	DYNACODE / FLEXICODE 4x	4
2	41.03.006V	Schnorr-Sicherung M6 S-A2 rostfrei		16
3	45.57.410	Grundplatte rechts für Einbaurahmen	DYNACODE / FLEXICODE	1
4	45.57.415	Grundplatte links für Einbaurahmen	DYNACODE / FLEXICODE	1
5	45.57.425	Verbindungsstück Einbaurahmen/Rapportverstellung	DYNACODE / FLEXICODE 2x	2
6	45.67.301	Klemmstück für Gegendruckplatte	DPM III / DPM IV / DYNACODE	1
7	45.67.580	Klemmstück oben für Einbaurahmen	DYNACODE / FLEXICODE 2x	1
8	45.67.590	Klemmstück unten für Einbaurahmen	DYNACODE / FLEXICODE	1
9	46.57.410	Führungswelle Durchlass 250mm DYNACODE 2x	für Einbaurahmen mit Gegendruckplatte	2
	46.57.411	Führungswelle Durchlass 340mm DYNACODE 2x	für Einbaurahmen mit Gegendruckplatte	2
	46.57.412	Führungswelle Durchlass 430mm DYNACODE 2x	für Einbaurahmen mit Gegendruckplatte	2
	46.57.414	Führungswelle Durchlass 470mm DYNACODE 2x	für Einbaurahmen mit Gegendruckplatte	2
	46.57.416	Führungswelle Durchlass 620mm DYNACODE 2x	für Einbaurahmen mit Gegendruckplatte	2
	46.57.418	Führungswelle Durchlass 770mm DYNACODE 2x	für Einbaurahmen mit Gegendruckplatte	2
10	46.57.420	Führungswelle oben 250mm Einbaurahmen	DYNACODE / FLEXICODE 4x	4
	46.57.421	Führungswelle oben 340mm Einbaurahmen	DYNACODE / FLEXICODE 4x	4
	46.57.422	Führungswelle oben 430mm Einbaurahmen	DYNACODE / FLEXICODE 4x	4
	46.57.424	Führungswelle oben 470mm Einbaurahmen	DYNACODE / FLEXICODE 4x	4
	46.57.426	Führungswelle oben 620mm Einbaurahmen	DYNACODE / FLEXICODE 4x	4
	46.57.428	Führungswelle oben 770mm Einbaurahmen	DYNACODE / FLEXICODE 4x	4
11	46.57.430	Welle für Laufrolle 250mm Einbaurahmen	DYNACODE / FLEXICODE 2x	2
	46.57.431	Welle für Laufrolle 340mm Einbaurahmen	DYNACODE / FLEXICODE 2x	2
	46.57.432	Welle für Laufrolle 430mm Einbaurahmen	DYNACODE / FLEXICODE 2x	2
	46.57.434	Welle für Laufrolle 470mm Einbaurahmen	DYNACODE / FLEXICODE 2x	2
	46.57.436	Welle für Laufrolle 620mm Einbaurahmen	DYNACODE / FLEXICODE 2x	2
	46.57.438	Welle für Laufrolle 770mm Einbaurahmen	DYNACODE / FLEXICODE 2x	2

*empfohlenes Ersatzteil

72.57.998A

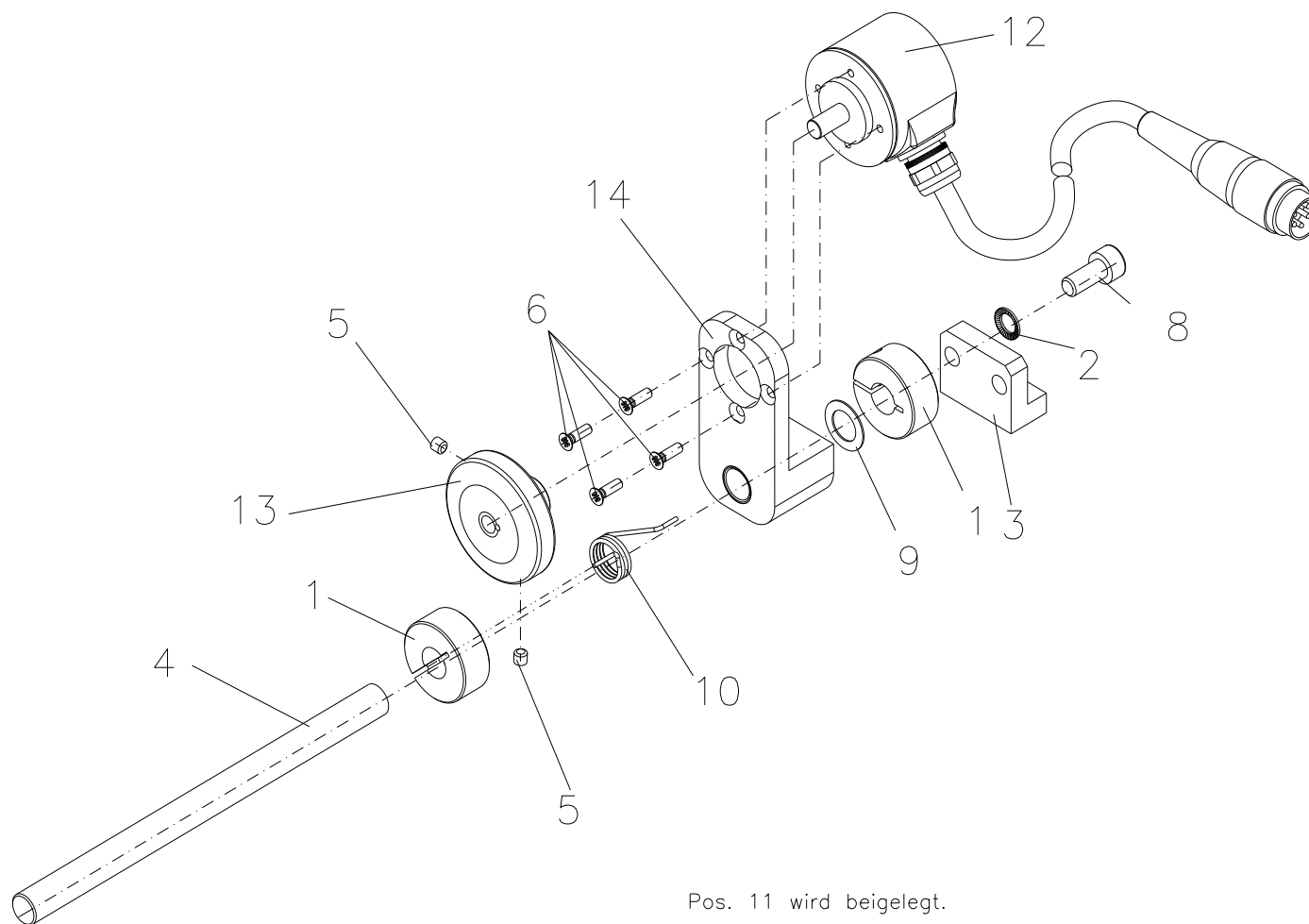
Einbaurahmen Int. DYNACODE/FLEXICODE für Ersatzteil-Liste

Pos	Artikelnr.	Bezeichnung1	Bezeichnung2	Menge
12	46.57.440	Laufrolle 250mm Einbaurahmen / Rapportverstellung	DYNACODE / FLEXICODE 2x	2
	46.57.441	Laufrolle 340mm Einbaurahmen / Rapportverstellung	DYNACODE / FLEXICODE 2x	2
	46.57.442	Laufrolle 430mm Einbaurahmen / Rapportverstellung	DYNACODE / FLEXICODE 2x	2
	46.57.444	Laufrolle 470mm Einbaurahmen / Rapportverstellung	DYNACODE / FLEXICODE 2x	2
	46.57.446	Laufrolle 620mm Einbaurahmen / Rapportverstellung	DYNACODE / FLEXICODE 2x	2
	46.57.448	Laufrolle 770mm Einbaurahmen / Rapportverstellung	DYNACODE / FLEXICODE 2x	2
13	47.05.001V	6kt-Mutter A2 rostfrei M4 DIN934		2
14	48.10.505V	GST A2 rostfrei M5 x 5 DIN913		4
15	48.16.016	Inbus M4 x 16 DIN 912 + Rändelkappe sw		2
16	48.16.420V	Inbus A2 rostfrei M4 x 20 DIN912		10
17	48.16.620V	Inbus A2 rostfrei M6 x 20 DIN912		28
18	48.16.625V	Inbus A2 rostfrei M6 x 25 DIN912		4
19	48.16.630V	Inbus A2 rostfrei M6 x 30 DIN912		4
20	48.17.020	Klemmhebel schwarz M5-20		1
21	48.17.030	Klemmhebel schwarz M10-25		1
22	48.70.001	Kordelgriff Elesä		1
23	50.01.066V	U-Scheibe A2 rostfrei 6,4 DIN125A		4
24*	57.01.027	Rillenkugellager S 61900-2RS		4
25	67.57.405	Zwischenblech 0,5mm für Einbaurahmen	DYNACODE / FLEXICODE	1
26	67.57.410	Zwischenblech 1,0mm für Einbaurahmen	DYNACODE / FLEXICODE	1
27	72.67.100	Lagerbock kpl. für Gegendruckplatte	DPM III / DPM IV / DYNACODE 4x	4
28	72.67.305	Gegendruckpl. kpl. 107x140mm DPM III+IV	DYNACODE / Flexicode, beschichtet und geschliffen	1
29	72.67.505	Verbindungsstück kpl. für Einbaurahmen	DYNACODE / FLEXICODE	1
30	72.67.590	Klemmstück oben für Einbaurahmen	DYNACODE / FLEXICODE	1

*empfohlenes Ersatzteil

90.67.704

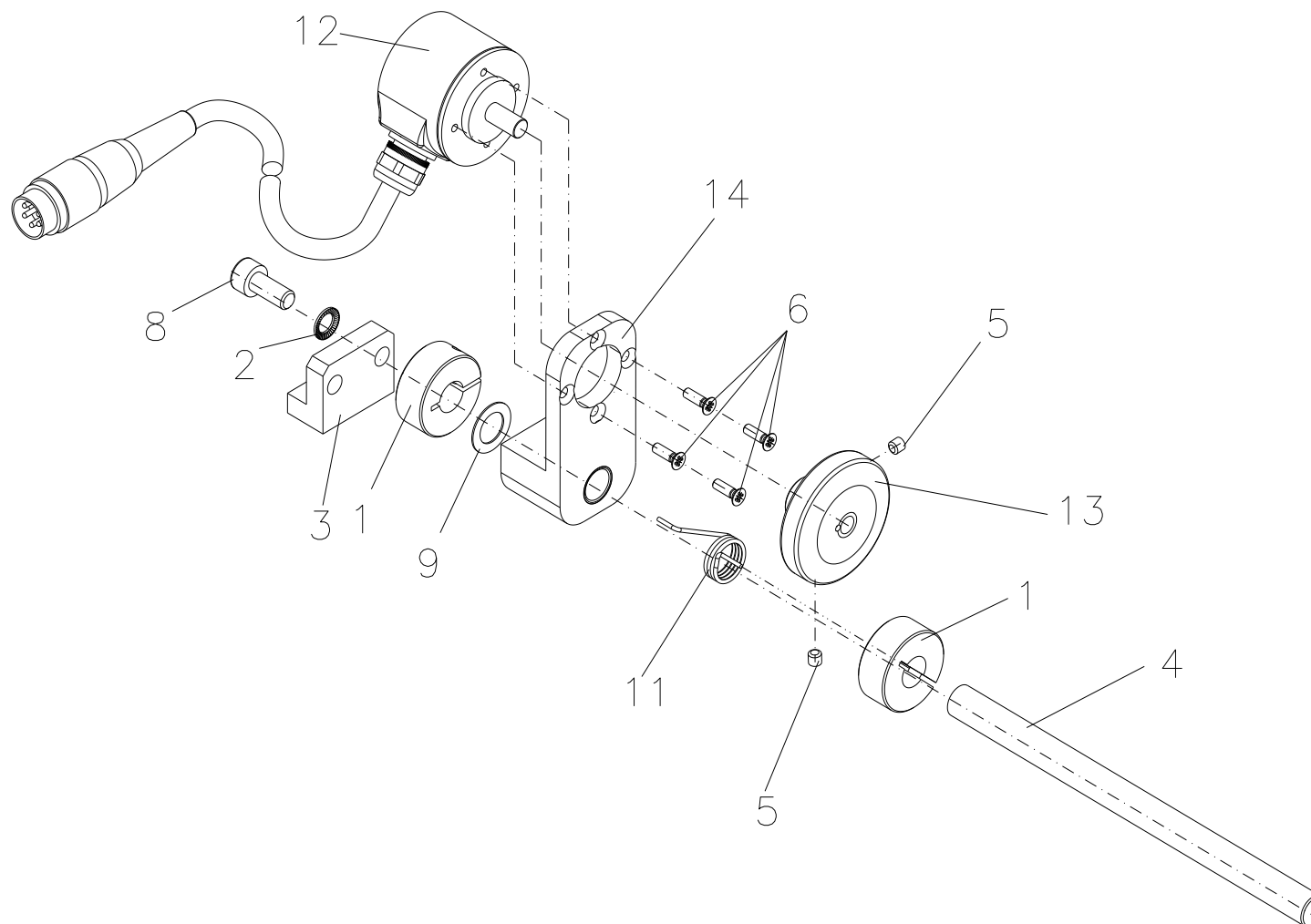
DREHGEBER MIT REIBRAD KPL. 4,5M OPTION
DPM III C/DYNACODE/FLEXICODE



rechte Ausführung

90.67.704

DREHGEBER MIT REIBRAD KPL. 4,5M OPTION
DPM III C/DYNACODE/FLEXICODE



linke Ausführung

Pos. 10 wird beigelegt.

90.67.704

Drehgeber mit Reibrad kpl. 4,5m Option

DPM III c/DYNACODE/FLEXICODE

Pos	Artikelnr.	Bezeichnung1	Bezeichnung2	Menge
1	37.67.510	Stellring	Nirostastellring geschlitzt	2
2	41.03.006V	Schnorr-Sicherung M6 S-A2 rostfrei		1
3	45.67.558	Halter f. Drehgeber mit Reibrad		1
4	46.67.550	Haltewelle für Drehgeber mit Reibrad		1
5	48.11.404V	GST mit Ringschneide A2 rostfrei M4 x 4 DIN916		2
6	48.15.310V	X-SL SK A2 rostfrei M3 x 10 DIN965		4
7	48.16.420V	Inbus A2 rostfrei M4 x 20 DIN912		2
8	48.16.614V	Inbus A2 rostfrei M6 x 14 DIN912		1
9	50.01.010	Passscheibe 10 x 16 x 0,5 DIN988		1
10	52.67.505	Schenkelfeder f. Drehgeber mit Reibrad		1
11	52.67.515	Schenkelfeder f. Drehgeber mit Reibrad		1
12	71.67.041	Drehgeber Inkremental kpl. 4,5m c-Typ		1
13	72.67.550	Reibrad kpl.		1
14	72.67.580	Lager kpl. f. Drehgeber mit Reibrad		1

*empfohlenes Ersatzteil

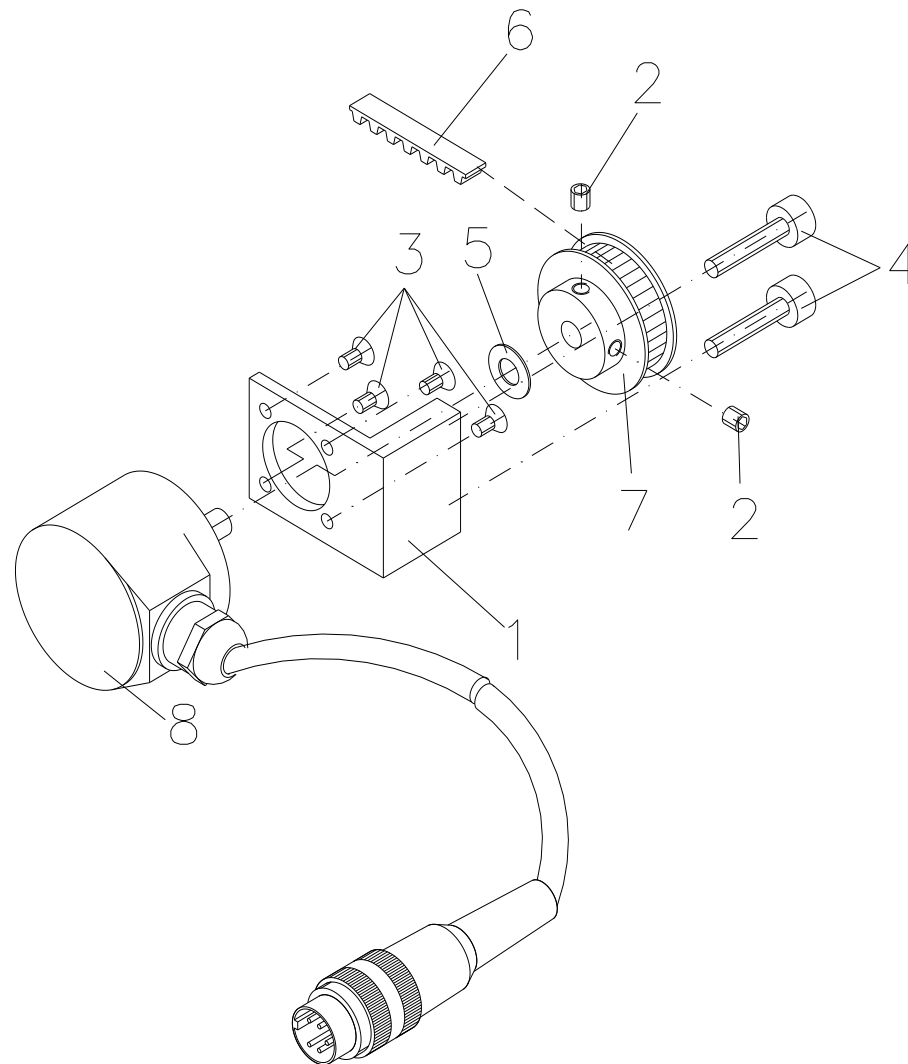
Änderungen und Irrtum vorbehalten

Flexicode: 10.2024

40 / 45

90.67.705

DREHGEBER F. CV-EINBAURAHMEN 2,5M OPTION
DPM III C/DYNACODE/FLEXICODE



90.67.705

Drehgeber f. CV-Einbaurahmen 2,5m Option

DPM III c/DYNACODE/FLEXICODE

Pos	Artikelnr.	Bezeichnung1	Bezeichnung2	Menge
1	45.67.570	Lager für Drehgeber	DYNACODE / FLEXICODE	1
2	48.11.404V	GST mit Ringschneide A2 rostfrei M4 x 4 DIN916		2
3	48.15.003V	X-SL SK A2 rostfrei M3 x 6 DIN965		4
4	48.16.004V	Inbus A2 rostfrei M4 x 25 DIN912		2
5	50.50.605	Passscheibe 6 x 12 x 0,5 DIN988		1
6*	59.04.092	Zahnriemen T2,5 x 230 B=6+-0,2 z=92		1
7	59.67.040	Zahnriemenrad 36T2,5 Bo=6		1
8	71.67.040	Drehgeber Inkremental kpl. 2,5m c-Typ		1

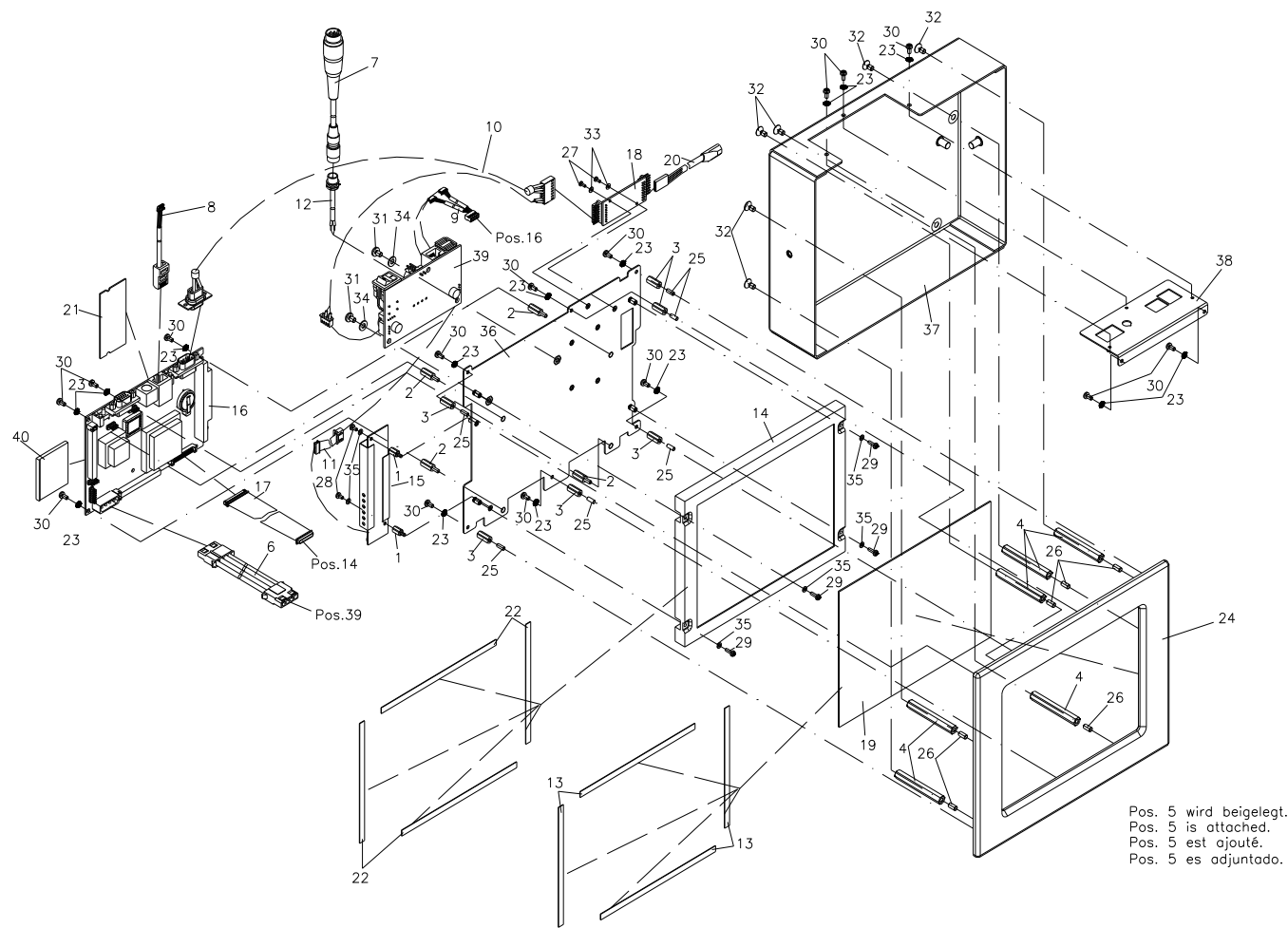
*empfohlenes Ersatzteil

Änderungen und Irrtum vorbehalten

Flexicode: 10.2024

42 / 45

90.57.990
TOUCH PANEL 8,4" OPTION



Pos. 5 wird beigelegt.
Pos. 5 is attached.
Pos. 5 est ajouté.
Pos. 5 es adjuntado.

90.57.990

Touch Panel 8,4" Option

Pos	Artikelnr.	Bezeichnung1	Bezeichnung2	Menge
1	12.40.208	Abstandsbolzen M2,5 x 8 I/A (5/6)	Messing vernickelt SW5	2
2	12.40.312	Abstandsbolzen M3 x 12,5 I/A	aus 1240315	4
3	12.40.313	Abstandsbolzen M3 x 13 I/I	Messing vernickelt SW 5,5	6
4	12.57.005	Abstandsbolzen M4x55 DYNACODE Touch 6x		6
5	28.57.0181	Patchkabel 3m CAT 5E Cross Over	DYNACODE TOUCH PANEL	1
6	28.57.491	Verbindungskabel PoE PC-Power DYNACODE		1
7	28.57.492A	Verbindungskabel Touchpanel/DC-Power		1
8	28.57.493	Verbindungskabel PoE RJ45 DYNACODE		1
9	28.57.494A	Verbindungskabel PoE USB DYNACODE		1
10	28.57.495	Verbindungskabel CPU-JRex/TSCB DYNACODE		1
11	28.57.496B	Verbindungskabel Spg/Touch-Inv. DYNACODE	für Touch Rev. B	1
12	28.57.497A	Verbindungskabel 48V RW/Spg.-Verteilerpl	DYNACODE	1
13	37.57.400	Klebeband doppelseitig 3M VHB 4905 6mm	0,5mm dick x 6mm x 66lfm., transparent	0,02
14	37.57.490B	TFT-Color Display 8,4" NEC NL6448BC26-09	640x480, 256K colors, RF, 450cd/qm	1
15	37.57.491B	BL-Inverter 12V 84PW031		1
16	37.57.492A	Rechnerboard ADANTECH AMD Low Power	Typ: PCM-9375F-J0A1E / LX800, 500MHz	1
17	37.57.494A	Datenkabel Rechnerboard/Display	Typ: DK BC20-08 / Advan40p V	1
18	37.57.495	Touchcontroller RS232 T Sharc-12m,	ser,4Dr	1
19	37.57.496	Touchscreen 8,4" ELO	Typ: E051923	1
20	37.57.497	Touchcontroller Adapterkabel	T Sharc AT4 Kabel	1
21	37.57.498A	SDRAM 128MB DDR333/400, SODIMM socket		1
22	37.88.001	Moosgummi PE952, 2mm dick, weiß	Verkauf nur per Rolle möglich!!	0,02
23	41.03.003V	Schnorr-Sicherung M3 S-A2 rostfrei		15
24	45.57.495	Frontplatte Touch Screen blau DYNACODE	beschichtet 2M9967 (ähnl. RAL 5022)	1
25	48.10.308V	GST A2 rostfrei M3 x 8 DIN913		6
26	48.10.408V	GST A2 rostfrei M4 x 8 DIN913		6

*empfohlenes Ersatzteil

90.57.990

Touch Panel 8,4" Option

Pos	Artikelnr.	Bezeichnung1	Bezeichnung2	Menge
27	48.14.105V	X-SL LK A2 rostfrei M2 x 5 DIN7985		2
28	48.14.205V	X-SL LK A2 rostfrei M2,5 x 5 DIN7985		2
29	48.14.208V	X-SL LK A2 rostfrei M2,5 x 8 DIN7985		4
30	48.14.306V	X-SL LK A2 rostfrei M3 x 6 DIN7985		15
31	48.14.406V	X-SL LK A2 rostfrei M4 x 6 DIN7985		2
32	48.15.408V	X-SL SK A2 rostfrei M4 x 8 DIN965		6
33	50.01.009V	U-Scheibe A2 rostfrei M2 DIN125A		2
34	50.01.065V	U-Scheibe A2 rostfrei 4,3 DIN125A		2
35	50.01.069V	U-Scheibe A2 rostfrei M2,7 DIN433		6
36	67.57.490	Zwischenboden Touch Screen DYNACODE		1
37	67.57.495	Abdeckung Touch Screen DYNACODE		1
38	67.57.497	Anschlußblech Touch Screen DYNACODE		1
39	70.57.025	Leiterpl. Spg.-Verteiler PoE 48V-5/12V	DYNACODE Touch Screen Terminal	1
40	82.57.490	Compactflash Touch Screen prog. "CV"	aus 37.02.014	1

*empfohlenes Ersatzteil

Änderungen und Irrtum vorbehalten

Flexicode: 10.2024

45 / 45