



Seria CK62

bazat pe tehnologie Android™

Ghid de pornire rapidă

Modele agenție

CK62 Serie: CK62X00, CK62X10

Notă: *Din cauza variațiilor din configurațiile modelelor, computerul dvs. poate arăta diferit decât apare în ilustrație.*

Scoaterea din ambalaj

Asigurați-vă că în cutie se găsesc următoarele articole:

- Computer mobil CK62
(Model CK62X00 sau CK62X10)
- Bateria Li-ion de 3,6 V c.c. reîncărcabilă
- Cablu USB C
- Curelușă pentru mână
- Documentația produsului

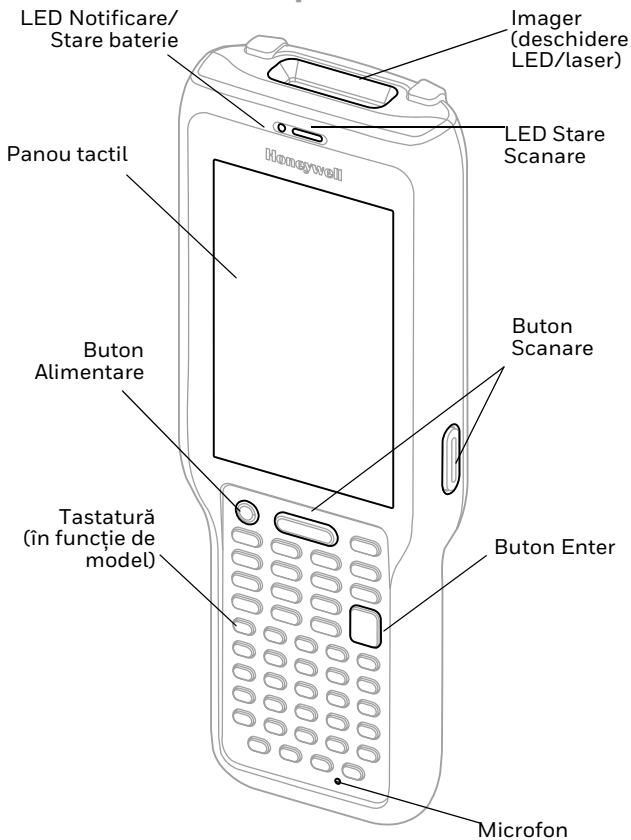
Dacă ați comandat alte accesorii pentru computerul dvs. mobil, verificați că sunt și acestea incluse în comanda dvs. Păstrați ambalajul original pentru cazul în care trebuie să returnați computerul mobil pentru depanare.

Notă: *CK62X00 modelele nu dispun de funcție radio WWAN.*

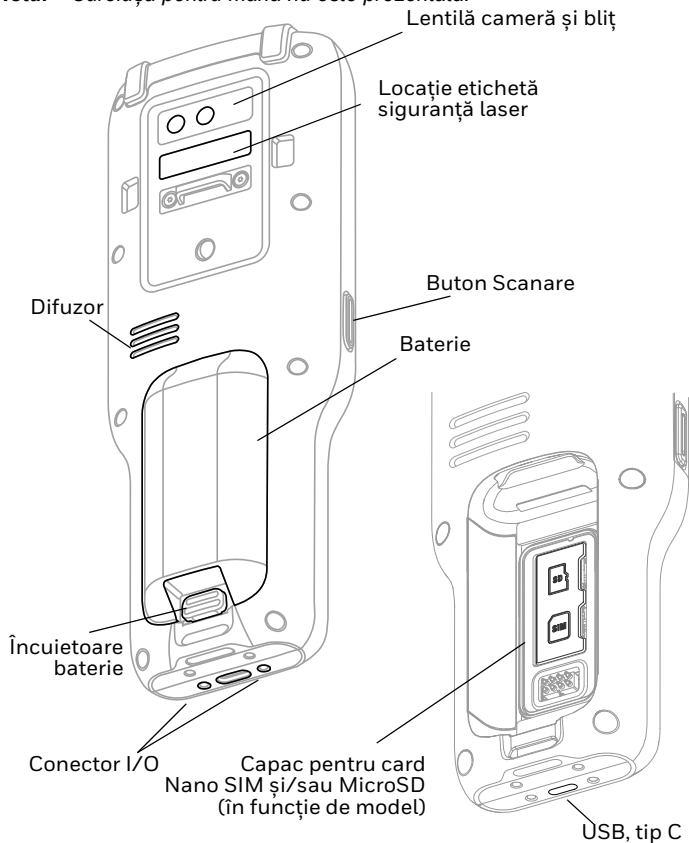
Specificații pentru cardurile de memorie

Honeywell recomandă utilizarea cardurilor de memorie de clasă industrială microSD™ sau microSDHC™ Single Level Cell (SLC) cu computerele mobile, pentru performanțe și durabilitate maxime. Contactați un reprezentant de vânzări Honeywell pentru informații suplimentare referitoare la opțiunile disponibile pentru carduri de memorie.

Caracteristicile computerului

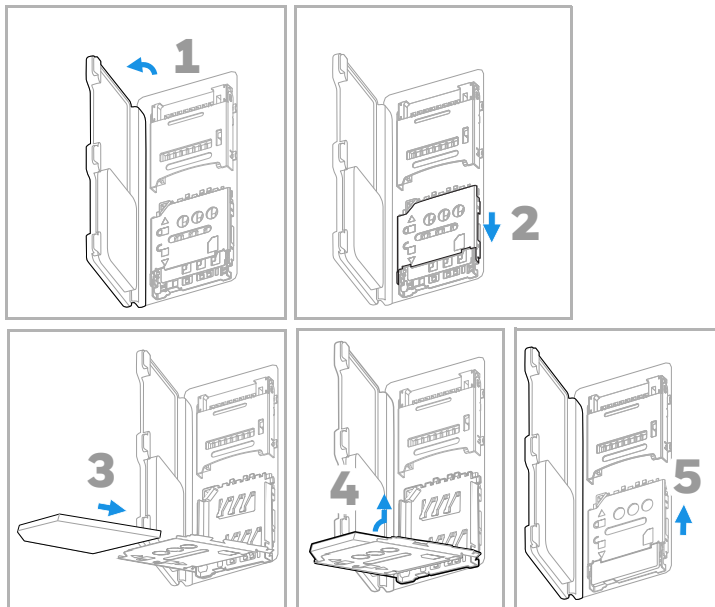


Notă: Curelușa pentru mână nu este prezentată.



Instalarea unui card SIM Nano (Modele WWAN)

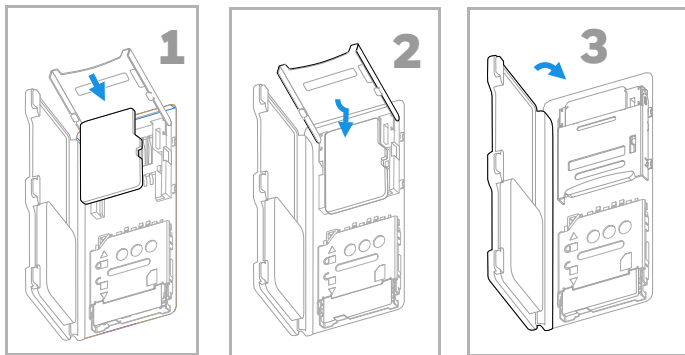
Pentru activarea telefonului și conectarea la o rețea mobilă se poate utiliza fie un card nano-SIM, fie un card SIM încorporat (eSIM). Cardul eSIM este disponibil numai pentru anumite modele. Pentru informații suplimentare, consultați ghidul de utilizare.



Notă: Închideți întotdeauna computerul înainte de a instala sau scoate un card.

Instalarea unui card microSD (opțional)

Notă: *Formați cardul microSD înainte de utilizarea inițială.*



Notă: *Închideți întotdeauna computerul înainte de a instala sau scoate un card.*

Despre baterie

Computerul mobil este livrat cu o baterie Li-ion 3,6 V c.c. fabricată pentru Honeywell International Inc.



Înainte de a încerca să utilizați dispozitivul, încărcați sau înlocuiți bateria dispozitivului, citiți cu atenție toate etichetele, marcăjele și documentația produsului furnizată în cutie sau online la automation.honeywell.com. Pentru a afla mai multe despre întreținerea bateriilor pentru dispozitivele portabile, accesați honeywell.com/PSS-BatteryMaintenance.

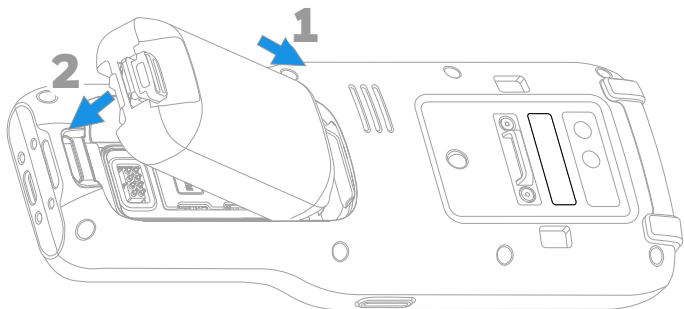


Asigurați-vă că toate componentele sunt uscate înainte de a plasa bateria în computer. Contactul dintre componente ude poate produce pagube care nu sunt acoperite de garanție.

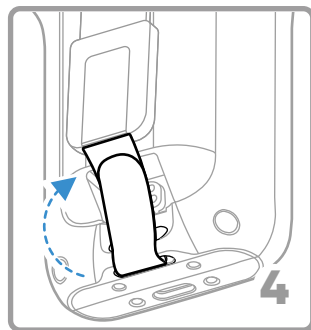
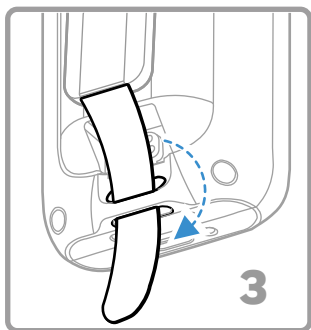
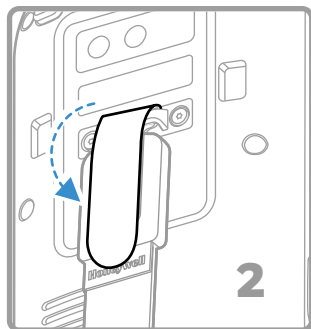
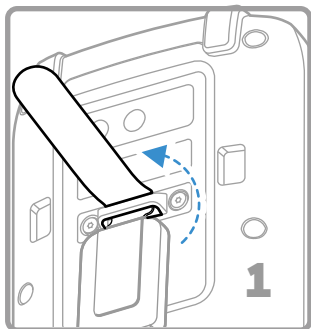


Vă recomandăm să folosiți numai baterii Li-ion produse de Honeywell. Utilizarea unor baterii care nu sunt fabricate de Honeywell poate produce pagube care nu sunt acoperite de garanție.

Instalarea bateriei



Instalați curelușa pentru mână



Încărcați computerului mobil

Computerul mobil este livrat cu o baterie parțial încărcată. Încărcați bateria cu un dispozitiv de încărcare Seria CK62 timp de minimum **5 ore**.

Notă: *Folosirea computerului în timp ce se încarcă bateria crește perioada necesară pentru realizarea unei încărcări complete. În cazul în care computerul mobil consumă mai mult curent decât cel furnizat de sursa de încărcare, încărcarea nu va avea loc.*



Vă recomandăm să folosiți accesorii și transformatoare Honeywell. Utilizarea unor accesorii sau transformatoare care nu sunt fabricate de Honeywell poate produce pagube care nu sunt acoperite de garanție.

Computerele mobile din seria CK62 sunt concepute să fie utilizate cu următoarele accesorii de încărcare: Seria CK62 Pentru mai multe informații, consultați *Ghidul accesoriilor pentru Seria CK62*, disponibil pentru descărcare la automation.honeywell.com.



Asigurați-vă că toate componentele sunt uscate înainte de a face contactul între computere/baterii și dispozitivele periferice. Contactul dintre componente ude poate produce pagube care nu sunt acoperite de garanție.

Pornirea/oprirea alimentării

Prima dată când porniți computerul, apare un ecran Welcome (Întâmpinare). Puteți scana un cod de bare de configurare sau puteți utiliza Expertul pentru a configura manual computerul. După finalizarea configurării, ecranul de întâmpinare nu mai apare la pornire, iar modul **Provisioning (Furnizare)** este oprit automat (dezactivat).

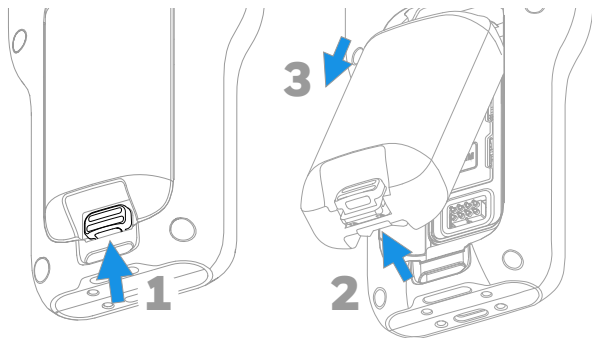
Pentru a porni computerul:

- Apăsați și țineți apăsat butonul **Power (Alimentare)** timp de aproximativ 3 secunde, apoi eliberați-l.

Pentru a opri computerul:

1. Apăsați și țineți apăsat butonul **Power (Alimentare)** până când apare meniul de opțiuni.
2. Atingeți **Power Off (Oprire alimentare)**.

Înlocuirea bateriei



Înlocuirea rapidă (hot swap)

Puteți înlocui bateria la cerere dacă sunt îndeplinite următoarele condiții:

- Mobile a fost alimentat cel puțin 4 minute.

ȘI

- introduceți o baterie în interval de 30 de secunde.

Expirare ecran

Expirarea ecranului (modul repaus) oprește în mod automat afișajul panoului tactil și blochează computerul pentru a economisi bateria, atunci când computerul este inactiv pentru o perioadă de timp programată.

- Apăsați și eliberați butonul **Alimentare** (Power) pentru a trezi computerul.

Ajustarea expirării ecranului

Pentru a modifica perioada de inactivitate după care afișajul este dezactivat:






1. Glisați în sus pe ecranul tactil.
2. Selectați **Setări** (Settings) > **Afișare** (Display) > **Expirare ecran** (Screen Timeout).
3. Selectați cât timp va dura până când afișajul este dezactivat.

Despre ecranul Home (Acasă)



Butoane de navigare și de funcții

Pentru locațiile butoanelor, consultați [Caracteristicile computerului](#).

Buton	Descriere	
	Înapoi	Reveniți la ecranul precedent.
	Acasă (Home)	Reveniți la ecranul Acasă (Home).
	Aplicații recente (Recent Apps)	Vizualizați și comutați între aplicațiile folosite recent.
	Scanare	Apăsați pe butonul de scanare către stânga sau dreapta pentru a declanșa scannerul.
	Funcționare	<ul style="list-style-type: none">• Pornirea/oprirea alimentării• Expirare ecran (somn)• Meniul cu opțiuni de acces, inclusiv: Oprire și repornire.

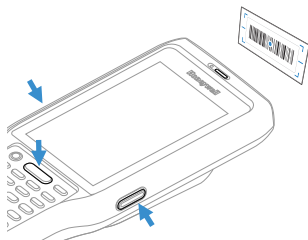
Despre modul de furnizare

După finalizarea procesului de configurare „din afara cutiei”, modul de Furnizare este dezactivat automat. Scanarea unui cod de bare pentru a instala aplicații, certificate, fișiere de configurare și licențe pe computer este restricționată, cu excepția cazului în care activați modul de Furnizare în aplicația Setări. Pentru a afla mai multe detalii, consultați ghidul de utilizare.

Scanați un cod de bare cu Scan Demo (Aplicație demonstrativă de scanare)

Pentru performanțe optime, evitați reflecțiile produse atunci când scanați codul de bare la un unghi foarte mic.

1. Glisați în sus pe ecran.
2. Selectați **Demonstrații** (Demos) > **Aplicație demonstrativă de scanare** (Scan Demo).
3. Îndreptați computerul spre codul de bare.
4. Apăsați pe **Scanare** (Scan) pe ecranul tactil sau apăsați și țineți apăsat orice buton **Scanare** (Scan). Centrați raza indicatoare deasupra codului de bare.



Rezultatele decodării apar pe ecran.

Notă: În aplicația Aplicație demonstrativă de scanare (Scan Demo) nu sunt activate în mod implicit toate simbolurile pentru coduri de bare. Dacă un cod de bare nu este scanat, este posibil ca simbolul corect să nu fi fost activat. Pentru a afla cum să modificați setările implicite ale aplicației, consultați ghidul utilizatorului.

Sincronizarea datelor

Pentru a transfera fișiere între CK62 și un computer:

1. Conectați CK62 la computerul dvs. folosind un cablu de încărcare/comunicare USB.
2. Pe CK62, glisați în jos din partea de sus a ecranului pentru a vedea panoul de notificări.
3. Atingeți de două ori notificarea **sistemului Android** (Android System) pentru a deschide meniul de opțiuni.
4. Selectați **Transfer fișier** (File Transfer) sau **PTP**.
5. Deschideți browserul de fișiere de pe computerul dvs.
6. Navigați până la CK62. Acum puteți copia, șterge și muta fișiere sau dosare între computerul dvs. și CK62, așa cum ați proceda cu orice alt dispozitiv de stocare (de exemplu, puteți copia și lipi sau puteți glisa și elibera).

Notă: *Atunci când modul de furnizare este dezactivat, unele dosare sunt ascunse de la vizualizare în browserul de fișiere.*

Repornirea computerului mobil

Este posibil să fie necesar să reporniți computerul mobil pentru a corecta situații în care o aplicație nu mai răspunde la sistem sau computerul pare că este blocat.

1. Apăsați și țineți apăsat butonul **Power (Alimentare)** până când apare meniul de opțiuni.
2. Selectați **Restart (Repornire)**.

Pentru a reporni computerul dacă afișajul panoului tactil nu mai răspunde:

- Apăsați și țineți apăsat butonul **Power (Alimentare)** timp de aproximativ 8 secunde, până când computerul repornește.

Notă: Pentru informații despre opțiunile avansate de resetare, consultați ghidul utilizatorului.

Asistență

Pentru a căuta soluții în baza noastră de date sau pentru a vă conecta la portalul de asistență tehnică și raporta o problemă, accesați honeywell.com/PSStechnicalsupport.

Documentație

Documentația produsului este disponibilă la automation.honeywell.com.

Garanție limitată

Pentru informații despre garanție, accesați automation.honeywell.com și apoi selectați **Support (Asistență)** > **Productivity (Productivitate)** > **Warranties (Garanții)**.

Brevete

Pentru informații referitoare la patente, consultați www.hsmpats.com.

Disclaimer

Honeywell International Inc. (“HII”) reserves the right to make changes in specifications and other information contained in this document without prior notice, and the reader should in all cases consult HII to determine whether any such changes have been made. HII makes no representation or warranties regarding the information provided in this publication.

HII shall not be liable for technical or editorial errors or omissions contained herein; nor for incidental or consequential damages resulting from the furnishing, performance, or use of this material. HII disclaims all responsibility for the selection and use of software and/or hardware to achieve intended results.

This document contains proprietary information that is protected by copyright. All rights are reserved. No part of this document may be photocopied, reproduced, or translated into another language without the prior written consent of HII.

Copyright © 2024 Honeywell Group of Companies. All rights reserved.